

دفترچه آنالیز قیمت



۱۴۰۳/۰۷/۱۰

سیستمهای ساخت

شماره بازنگری: ۱۱۴

و ساز خشک

K+ دفترچه آنالیز قیمت

در آنالیز قیمت می‌بایست موارد زیر مد نظر قرار گیرد:

- این دفترچه بر اساس لیست قیمت تاریخ ۱۴۰۳/۰۷/۱۰ تنظیم گردیده است
- تمامی دفترچه های آنالیز قیمت قبل از تاریخ فوق از نظر قیمت، میزان مصرف در متر مربع و توضیحات مندرج در آن فاقد اعتبار می باشد.
- جهت محاسبه و آنالیز قیمت هر ساختار، توجه به توضیحات مندرج در صفحه مربوطه الزامی می باشد.
- اضافه هزینه مصالح مصرفی موارد زیر در این آنالیز لحاظ نگردیده است که در صورت استفاده، به جمع مبلغ کل اضافه خواهند شد:
 - باز شو ها (درب، پنجره، دریچه بازدید و ...)
 - اجرای سابورت های برقی و مکانیکی (بر اساس الزامات فنی)
 - افزایش طول سازه
 - مصالح مصرفی در کلیه اتصالات اعم از گوشه، اتصال T و بارگذاری و ...
 - مصالح جانبی مورد استفاده در درزگیری (کرتربید کاغذی- فلزی، ترن فیکس و ...)



دفترچه آنالیز قیمت

Document Code

QM-KPG-SA-AN-002

Published Date

1403/05/30

Revision Date

1403/05/30

Revision No

0

Page

2/ 38

مهر ۱۴۰۳

تاریخ آخرین بروز رسانی: ۱۴۰۳/۰۷/۱۰

Cover Page

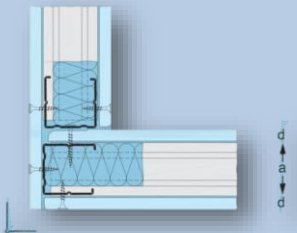
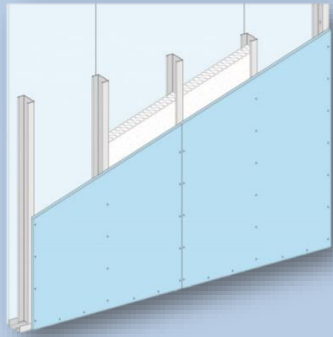
ساختار	جزییات سازه	قیمت کل (ریال)	جزییات سازه	قیمت کل (ریال)	ساختار	جزییات سازه	قیمت کل (ریال)	جزییات سازه	قیمت کل (ریال)
W111	C50	۳,۰۵۶,۴۰۰	CW50	۳,۲۵۳,۱۰۰	W112	C50	۴,۷۴۶,۹۰۰	CW50	۴,۹۹۳,۹۰۰
	C70	۳,۲۴۹,۰۰۰	CW75	۳,۴۶۷,۱۰۰		C70	۴,۹۸۹,۸۰۰	CW75	۵,۲۰۷,۹۰۰
	C100	۳,۵۰۰,۶۰۰	CW100	۳,۶۷۵,۰۰۰		C100	۵,۲۴۱,۴۰۰	CW100	۵,۴۱۵,۸۰۰
W115	C50	۵,۹۳۶,۲۰۰	CW50	۶,۴۳۰,۲۰۰	W116	C50	۶,۰۲۵,۶۰۰	CW50	۶,۵۱۹,۶۰۰
	C70	۶,۴۲۲,۰۰۰	CW75	۶,۸۵۸,۲۰۰		C70	۶,۵۱۱,۴۰۰	CW75	۶,۹۴۷,۶۰۰
	C100	۶,۹۲۵,۲۰۰	CW100	۷,۲۷۴,۰۰۰		C100	۷,۰۱۴,۶۰۰	CW100	۷,۳۶۳,۴۰۰
W611	بدون سازه	۱,۰۵۳,۰۰۰			W623	با سازه	۱,۸۹۷,۹۰۰		

ساختار	جزییات آویز	قیمت کل (ریال)	ساختار	جزییات سازه	قیمت کل (ریال)
D112 (A)	ترکیبی	۲,۴۹۲,۳۰۰	D112 (B)	ترکیبی	۲,۱۹۱,۸۰۰
	نانیوس	۲,۴۳۸,۰۰۰		نانیوس	۲,۴۸۹,۶۰۰
D127 Acoustic	پنل آکوستیک	۴,۷۶۰,۵۰۰	Click	تایل گچی	۲,۲۷۲,۳۰۰

ساختار دیوار	جزییات	قیمت کل (ریال)
Aquaplus	دیوار خارجی (CW)	۱۶,۸۴۷,۴۰۰
	دیوار پوششی	۱۳,۸۵۵,۶۰۰
	سقف کاذب	۱۵,۶۵۷,۷۰۰

W111 (7.5cm)

دیوار جداکننده با یک ردیف سازه و یک لایه صفحه گچی در هر طرف



اندازه پشت تا پشت پروفیل	a=48 mm
ضخامت پانل	d=12.5 mm
ضخامت دیوار	D=73 mm
وزن تقریبی سازه مصرفی (kg/m ²)	1.5
وزن تقریبی پانل و مواد درزگیری (kg/m ²)	16.5
وزن تقریبی کل ساختار (kg/m ²)	17.9
شاخص عایق صوت	R _w =41 dB
شاخص هدایت حرارت	U= 0.66 W/m ² k

* مقادیر R_w و U، با فرض ضخامت 40mm برای عایق

* این آنالیز بر اساس برآورد مصالح در یک دیوار مستقیم (بدون شکستگی) به طول ۴ متر و ارتفاع ۲/۳ متر به مساحت ۸/۸ مترمربع محاسبه گردیده است.

* عوامل اتصال استادهای ابتدا و انتهای دیوار در محاسبه منظور شده است.

آنالیز مصالح یک مترمربع دیوار جداکننده ۷/۵ سانتیمتری W111 (استاندارد NF)

شکل	مصالح	قیمت واحد	واحد	مصرف در مترمربع	قیمت کل (ریال)
-----	-------	-----------	------	-----------------	----------------

زیرسازی

	سازه استاد C50	۳۹۱,۰۰۰	متر طول	2	۷۸۲,۰۰۰
	سازه رانر U50	۳۱۷,۰۰۰	متر طول	0.9	۲۸۵,۳۰۰
	نوار عایق پشت چسبدار ۱۵*۴	۵۳,۰۰۰	متر طول	2.4	۱۲۷,۲۰۰
					۱,۱۹۴,۵۰۰

اتصالات

	میخ مهاری فولادی سفتی m6*40-mm	موجود نمی باشد	عدد	0.7	-
	پیچ رولپلاک m6*60-mm	۱۴,۷۰۰	عدد	1.6	۲۳,۵۲۰
					۲۳,۵۲۰

لایه گذاری

	RG 12.5	۸۲۸,۰۰۰	مترمربع	2	۱,۶۵۶,۰۰۰
	TN25	۲,۵۴۰	عدد	20	۵۰,۸۰۰
					۱,۷۰۶,۸۰۰

درزگیری

	بتونه درزگیر	۶۷,۷۰۰	کیلوگرم	0.65	۴۴,۰۰۵
	پودر ماستیک ^(۱)	۷۰,۸۰۰	کیلوگرم	1	۷۰,۸۰۰
	نوار درزگیر	۱۱,۲۰۰	مترطول	1.5	۱۶,۸۰۰
					۱۳۱,۶۰۵

* بدون احتساب محصولاتی که قیمت آنها در آنالیز قیمت صفر درج گردیده است. **جمع کل (ریال): ۳,۰۵۶,۴۰۰**

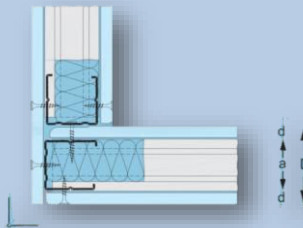
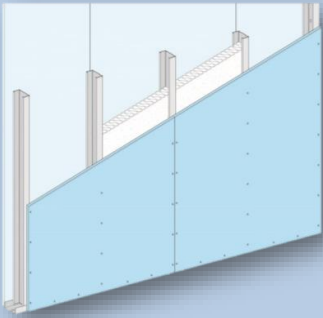
* درصد پرت مصالح، بر مبنای مترمتر و شرایط پروژه می بایست محاسبه گردد.

* عوارض و مالیات (بر اساس قوانین جاری مالیاتی) محاسبه و به قیمت ارقام اضافه می گردد.

(۱) مینای محاسبه، اجرای ماستیک با حداقل ضخامت یک میلیمتر به ازای هر مترمربع سطح کار می باشد.

W111 (7.5cm)

دیوار جداکننده با یک ردیف سازه و یک لایه صفحه گچی در هر طرف



اندازه پشت تا پشت پروفیل	a=48 mm
ضخامت پانل	d=12.5 mm
ضخامت دیوار	D=73 mm
وزن تقریبی سازه مصرفی (kg/m ²)	1.7
وزن تقریبی پانل و مواد درزگیری (kg/m ²)	16.5
وزن تقریبی کل ساختار (kg/m ²)	18.2
شاخص هدایت حرارت	U=0.66 W/m ² k

* مقادیر R_w و U، با فرض ضخامت 40mm برای عایق الیاف معدنی می باشد.

* این آنالیز بر اساس برآورد مصالح در یک دیوار مستقیم (بدون شکستگی) به طول ۴ متر و ارتفاع ۲/۷۵ متر به مساحت ۱۱ مترمربع محاسبه گردیده است.

* عوامل اتصال استادهای ابتدا و انتهای دیوار در محاسبه منظور شده است.

آنالیز مصالح یک مترمربع دیوار جداکننده ۷/۵ سانتیمتری (استاندارد DIN) W111

شکل	مصالح	قیمت واحد	واحد	مصرف در مترمربع	قیمت کل (ریال)
-----	-------	-----------	------	-----------------	----------------

زیوسازی

	سازه استاد CW50	۴۸۳,۰۰۰	متر طول	2	۹۶۶,۰۰۰
	سازه رانر UW50	۴۰۷,۰۰۰	متر طول	0.7	۲۸۴,۹۰۰
	نوار عایق پشت چسبدار ۱۵*۴	۵۳,۰۰۰	متر طول	2.4	۱۲۷,۲۰۰
					۱,۳۷۸,۱۰۰

اتصالات

	میخ مهاری فولادی سفتی m۶*۴۰mm	موجود نمی باشد	عدد	0.7	-
	پیچ رولپلاگ m۶*۶۰mm	۱۴,۷۰۰	عدد	1.8	۲۶,۴۶۰
					۲۶,۴۶۰

لایه گذاری

	RG 12.5	۸۲۸,۰۰۰	مترمربع	2	۱,۶۵۶,۰۰۰
	TN25	۲,۵۴۰	عدد	24	۶۰,۹۶۰
					۱,۷۱۶,۹۶۰

درزگیری

	بتونه درزگیر	۶۷,۷۰۰	کیلوگرم	0.65	۴۴,۰۰۵,۰۰۰
	پودر ماستیک ^(۱)	۷۰,۸۰۰	کیلوگرم	1	۷۰,۸۰۰
	نوار درزگیر	۱۱,۲۰۰	مترطول	1.5	۱۶,۸۰۰
					۱۳۱,۶۰۵

* بدون احتساب محصولاتی که قیمت آنها در آنالیز قیمت صفر درج گردیده است. **۲,۲۵۳,۱۰۰** : جمع کل (ریال)

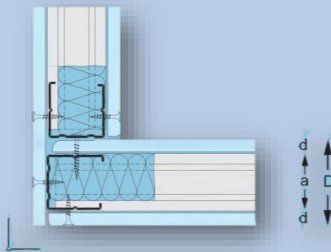
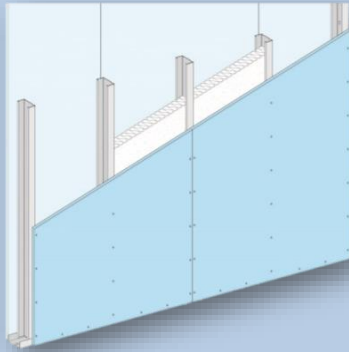
* درصد پرت مصالح، بر مبنای مترآز و شرایط پروژه می بایست محاسبه گردد.

* عوارض و مالیات (بر اساس قوانین جاری مالیاتی) محاسبه و به قیمت اقلام اضافه می گردد.

(۱) مبنای محاسبه، اجرای ماستیک با حداقل ضخامت یک میلیمتر به ازای هر مترمربع سطح کار می باشد.

W111 (9.5cm)

دیوار جداکننده با یک ردیف سازه و یک لایه صفحه گچی در هر طرف



آنالیز مصالح یک مترمربع دیوار جداکننده ۹/۵ سانتیمتری W111 (استاندارد NF)

شکل	مصالح	قیمت واحد	واحد	مصرف در مترمربع	قیمت کل (ریال)
-----	-------	-----------	------	-----------------	----------------

زیرسازی

	سازه استناد C۷۰	۴۸۹,۰۰۰	متر طول	2	۹۷۸,۰۰۰
	سازه رانر U۷۰	۳۸۴,۰۰۰	متر طول	0.7	۲۶۸,۸۰۰
	نوار عایق پشت چسبدار ۱۵*۴	۵۳,۰۰۰	متر طول	2.4	۱۲۷,۲۰۰

۱,۳۷۴,۰۰۰

اتصالات

	میخ مهاری فولادی سفی m۶*۴۰mm	موجود نمی باشد	عدد	0.7	-
	پیچ رولپلاک m۶*۶۰mm	۱۴,۷۰۰	عدد	1.8	۲۶,۴۶۰

۲۶,۴۶۰

لایه گذاری

	RG 12.5	۸۲۸,۰۰۰	مترمربع	2	۱,۶۵۶,۰۰۰
	TN25	۲,۵۴۰	عدد	24	۶۰,۹۶۰

۱,۷۱۶,۹۶۰

درزگیری

	بتونه درزگیر	۶۷,۷۰۰	کیلوگرم	0.65	۴۴,۰۰۵
	پودر ماستیک ^(۱)	۷۰,۸۰۰	کیلوگرم	1	۷۰,۸۰۰
	نوار درزگیر	۱۱,۲۰۰	مترطول	1.5	۱۶,۸۰۰

۱۳۱,۶۰۵

اندازه پشت تا پشت پروفیل	a=70 mm
ضخامت پانل	d=12.5 mm
ضخامت دیوار	D=95 mm
وزن تقریبی سازه مصرفی (kg/m ^۲)	1.8
وزن تقریبی پانل و مواد درزگیری (kg/m ^۲)	16.5
وزن تقریبی کل ساختار (kg/m ^۲)	18.2
شاخص عایق صوت	R _w =42 dB
شاخص هدایت حرارت	U= 0.65 W/m ^۲ k

* مقادیر R_w و U، با فرض ضخامت 40mm برای عایق الیاف معدنی می باشد.

* این آنالیز بر اساس برآورد مصالح در یک دیوار مستقیم (بدون شکستگی) به طول ۴ متر و ارتفاع ۲/۷۵ متر به مساحت ۱۱ مترمربع محاسبه گردیده است.

* عوامل اتصال استادهای ابتدا و انتهای دیوار در محاسبه منظور شده است.

* بدون احتساب محصولاتی که قیمت آنها در آنالیز قیمت صفر درج گردیده است. **جمع کل (ریال): ۳,۲۴۹,۰۰۰**

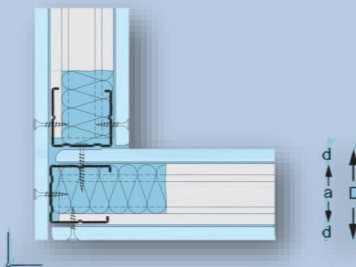
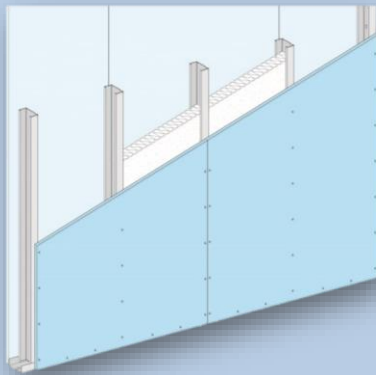
* درصد پرت مصالح، بر مبنای مترآز و شرایط پروژه می بایست محاسبه گردد.

* عوارض و مالیات (بر اساس قوانین جاری مالیاتی) محاسبه و به قیمت اقلام اضافه می گردد.

(۱) مبنای محاسبه، اجرای ماستیک با حداقل ضخامت یک میلیمتر به ازای هر مترمربع سطح کار می باشد.

W111 (9.5cm)

دیوار جداکننده با یک ردیف سازه و یک لایه صفحه گچی در هر طرف



اندازه پشت تا پشت پروفیل	a=75 mm
ضخامت پانل	d=12.5 mm
ضخامت دیوار	D=100 mm
وزن تقریبی سازه مصرفی (kg/m ²)	2.0
وزن تقریبی پانل و مواد درزگیری (kg/m ²)	16.5
وزن تقریبی کل ساختار (kg/m ²)	18.5
شاخص عایق صوت	R _w =42 dB
شاخص هدایت حرارت	U= 0.65 W/m ² k

* مقادیر R_w و U، با فرض ضخامت 40mm برای عایق الیاف معدنی می باشد.

* این آنالیز بر اساس برآورد مصالح در یک دیوار مستقیم (بدون شکستگی) به طول ۴ متر و ارتفاع ۲/۷۵ متر به مساحت ۱۱ مترمربع محاسبه گردیده است.

* عوامل اتصال استادهای ابتدا و انتهای دیوار در محاسبه منظور شده است.

آنالیز مصالح یک مترمربع دیوار جداکننده ۹/۵ سانتیمتری W111 (استاندارد DIN)

شکل	مصالح	قیمت واحد	واحد	مصرف در مترمربع	قیمت کل (ریال)
-----	-------	-----------	------	-----------------	----------------

زیرسازی

	سازه استاد CW75	۵۶۲,۰۰۰	متر طول	2	۱,۱۲۴,۰۰۰
	سازه رانر UW75	۴۸۷,۰۰۰	متر طول	0.7	۳۴۰,۹۰۰
	نوار عایق پشت چسبدار ۱۵*۴	۵۲,۰۰۰	متر طول	2.4	۱۲۷,۲۰۰
					۱,۵۹۲,۱۰۰

اتصالات

	میخ مهاری فولادی سقفی m۶@۴۰mm	موجود نمی باشد	عدد	0.7	-
	پیچ رولپلاگ m۶@۶۰mm	۱۴,۷۰۰	عدد	1.8	۲۶,۴۶۰
					۲۶,۴۶۰

لایه گذاری

	RG 12.5	۸۲۸,۰۰۰	مترمربع	2	۱,۶۵۶,۰۰۰
	TN25	۲,۵۴۰	عدد	24	۶۰,۹۶۰
					۱,۷۱۶,۹۶۰

درزگیری

	بتونه درزگیر	۶۷,۷۰۰	کیلوگرم	0.65	۴۴,۰۰۵
	پودر ماستیک ^(۱)	۷۰,۸۰۰	کیلوگرم	1	۷۰,۸۰۰
	نوار درزگیر	۱۱,۲۰۰	مترطول	1.5	۱۶,۸۰۰
					۱۳۱,۶۰۵

* بدون احتساب محصولاتی که قیمت آنها در آنالیز قیمت صفر درج گردیده است. **جمع کل (ریال) : ۲,۴۶۷,۱۰۰**

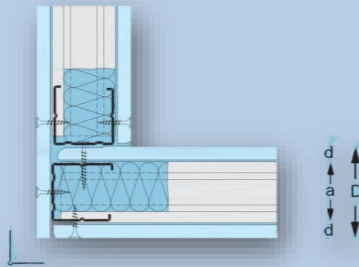
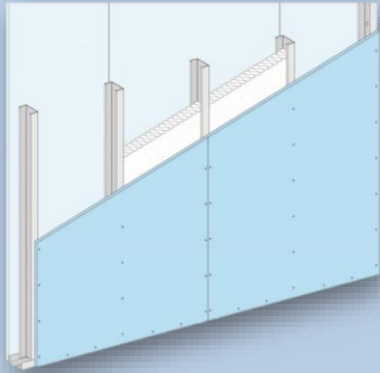
* درصد پرت مصالح، بر مبنای مترآز و شرایط پروژه می بایست محاسبه گردد.

* عوارض و مالیات (بر اساس قوانین جاری مالیاتی) محاسبه و به قیمت اقلام اضافه می گردد.

(۱) مبنای محاسبه، اجرای ماستیک با حداقل ضخامت یک میلیمتر به ازای هر مترمربع سطح کار می باشد.

W111 (12.5cm)

دیوار جداکننده با یک ردیف سازه و یک لایه صفحه گچی در هر طرف



اندازه پشت تا پشت پروفیل	a=100 mm
ضخامت پانل	d=12.5 mm
ضخامت دیوار	D=125 mm
وزن تقریبی سازه مصرفی (kg/m ²)	2.2
وزن تقریبی پانل و مواد درزگیری (kg/m ²)	16.5
وزن تقریبی کل ساختار (kg/m ²)	18.6
شاخص عایق صوت	R _w =42 dB
شاخص هدایت حرارت	U= 0.65 W/m ² k

* مقادیر R_w و U، با فرض ضخامت 40mm برای عایق ایف معدنی می باشد.

* این آنالیز بر اساس برآورد مصالح در یک دیوار مستقیم (بدون شکستگی) به طول ۴ متر و ارتفاع ۲/۷۵ متر به مساحت ۱۱ مترمربع محاسبه گردیده است.

* عوامل اتصال استاد‌های ابتدا و انتهای دیوار در محاسبه منظور شده است.

آنالیز مصالح یک مترمربع دیوار جداکننده ۱۲/۵ سانتیمتری W111 (استاندارد NF)

شکل	مصالح	قیمت واحد	واحد	مصرف در مترمربع	قیمت کل (ریال)
-----	-------	-----------	------	-----------------	----------------

زیرسازی

	سازه استاد C100	۵۸۴,۰۰۰	متر طول	2	۱,۱۶۸,۰۰۰
	سازه رانر U100	۴۷۲,۰۰۰	متر طول	0.7	۳۳۰,۴۰۰
	نوار عایق پشت چسبدار ۱۵*۴	۵۳,۰۰۰	متر طول	2.4	۱۲۷,۲۰۰
					۱,۶۲۵,۶۰۰

اتصالات

	میخ مهاری فولادی سقفی m۶*۴۰mm	موجود نمی باشد	عدد	0.7	-
	پنچ رولپلاگ m۶*۶۰mm	۱۴,۷۰۰	عدد	1.8	۲۶,۴۶۰
					۲۶,۴۶۰

لایه گذاری

	RG 12.5	۸۲۸,۰۰۰	مترمربع	2	۱,۶۵۶,۰۰۰
	TN25	۲,۵۴۰	عدد	24	۶۰,۹۶۰
					۱,۷۱۶,۹۶۰

درزگیری

	بتونه درزگیر	۶۷,۷۰۰	کیلوگرم	0.65	۴۴,۰۰۵
	پودر ماستیک ^(۱)	۷۰,۸۰۰	کیلوگرم	1	۷۰,۸۰۰
	نوار درزگیر	۱۱,۲۰۰	مترطول	1.5	۱۶,۸۰۰
					۱۳۱,۶۰۵

* بدون احتساب محصولاتی که قیمت آنها در آنالیز قیمت صفر درج گردیده است. **۳,۵۰۰,۶۰۰** : جمع کل (ریال)

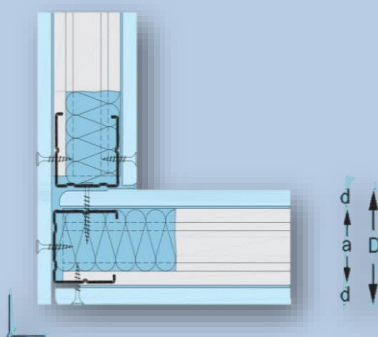
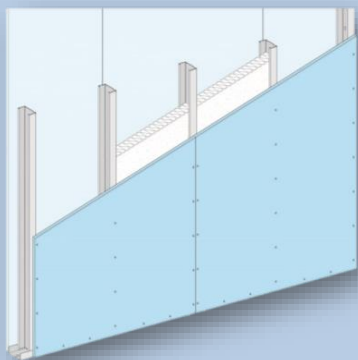
* درصد پرت مصالح، بر مبنای مترمتر و شرایط پروژه می بایست محاسبه گردد.

* عوارض و مالیات (بر اساس قوانین جاری مالیاتی) محاسبه و به قیمت اقلام اضافه می گردد.

(۱) مبنای محاسبه، اجرای ماستیک با حداقل ضخامت یک میلیمتر به ازای هر مترمربع سطح کار می باشد.

W111 (12.5cm)

دیوار جداکننده با یک ردیف سازه و یک لایه صفحه گچی در هر طرف



اندازه پشت تا پشت پروفیل	a=100 mm
ضخامت پانل	d=12.5 mm
ضخامت دیوار	D=125 mm
وزن تقریبی سازه مصرفی (kg/m ²)	2.3
وزن تقریبی پانل و مواد درزگیری (kg/m ²)	16.5
وزن تقریبی کل ساختار (kg/m ²)	18.7
شاخص عایق صوت	R _w =42 dB
شاخص هدایت حرارت	U= 0.65 W/m ² k

* مقادیر R_w و U، با فرض ضخامت 40mm برای عایق الیاف معدنی می باشد.

* این آنالیز بر اساس برآورد مصالح در یک دیوار مستقیم (بدون شکستگی) به طول ۴ متر و ارتفاع ۲/۷۵ متر به مساحت ۱۱ مترمربع محاسبه گردیده است.

* عوامل اتصال استادهای ابتدا و انتهای دیوار در محاسبه منظور شده است.

آنالیز مصالح یک مترمربع دیوار جداکننده ۱۲/۵ سانتیمتری W111 (استاندارد DIN)

شکل	مصالح	قیمت واحد	واحد	مصرف در مترمربع	قیمت کل (ریال)
-----	-------	-----------	------	-----------------	----------------

زیرسازی

	سازه استاد CW100	۶۳۹,۰۰۰	متر طول	2	۱,۲۷۸,۰۰۰
	سازه راتر UW100	۵۶۴,۰۰۰	متر طول	0.7	۳۹۴,۸۰۰
	نوار عایق پشت چسبدار ۱۵*۴	۵۳,۰۰۰	متر طول	2.4	۱۲۷,۲۰۰
					۱,۸۰۰,۰۰۰

اتصالات

	مخ مهاری فولادی سفی m۶*۴۰mm	موجود نمی باشد	عدد	0.7	-
	پیچ رولپلاگ m۶*۴۰mm	۱۴,۷۰۰	عدد	1.8	۲۶,۴۶۰
					۲۶,۴۶۰

لایه گذاری

	RG 12.5	۸۲۸,۰۰۰	مترمربع	2	۱,۶۵۶,۰۰۰
	TN25	۲,۵۴۰	عدد	24	۶۰,۹۶۰
					۱,۷۱۶,۹۶۰

درزگیری

	بتونه درزگیر	۶۷,۷۰۰	کیلوگرم	0.65	۴۴,۰۰۵
	پودر ماستیک ^(۱)	۷۰,۸۰۰	کیلوگرم	1	۷۰,۸۰۰
	نوار درزگیر	۱۱,۲۰۰	متر طول	1.5	۱۶,۸۰۰
					۱۳۱,۶۰۵

* بدون احتساب محصولاتی که قیمت آنها در آنالیز قیمت صفر درج گردیده است. **۳,۶۷۵,۰۰۰** : جمع کل (ریال)

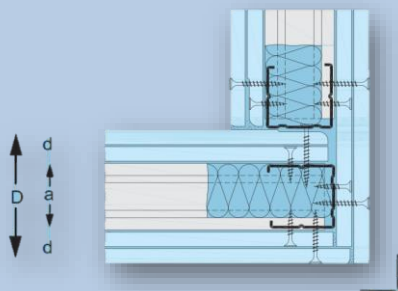
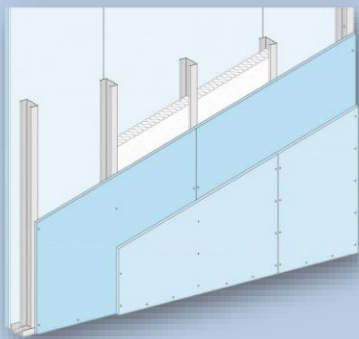
* درصد پرت مصالح، بر مبنای مترآز و شرایط پروژه می بایست محاسبه گردد.

* عوارض و مالیات (بر اساس قوانین جاری مالیاتی) محاسبه و به قیمت اقلام اضافه می گردد.

(۱) مبنای محاسبه، اجرای ماستیک با حداقل ضخامت یک میلیمتر به ازای هر مترمربع سطح کار می باشد.

W112 (10cm)

دیوار جداکننده با یک ردیف سازه و دو لایه صفحه گچی در هر طرف



اندازه پشت تا پشت پروفیل	a=48 mm
ضخامت پانل	d=2*12.5 mm=25 mm
ضخامت دیوار	D=98 mm
وزن تقریبی سازه مصرفی (kg/m ²)	1.4
وزن تقریبی پانل و مواد درزگیری (kg/m ²)	31.8
وزن تقریبی کل ساختار (kg/m ²)	33.2
شاخص عایق صوت	R _w =50 dB
شاخص هدایت حرارت	U= 0.61 W/m ² k

* مقادیر R_w و U، با فرض ضخامت 40mm برای عایق الیاف معدنی می باشد.

* این آنالیز بر اساس برآورد مصالح در یک دیوار مستقیم (بدون شکستگی) به طول 4 متر و ارتفاع 2/75 متر به مساحت 11 مترمربع محاسبه گردیده است.

* درزگیری لایه زیرین با بتونه (بدون نوار) در محاسبه منظور شده است.

* عوامل اتصال استادهای ابتدا و انتهای دیوار در محاسبه منظور شده است.

آنالیز مصالح یک مترمربع دیوار جداکننده ۱۰ سانتیمتری W112 (استاندارد NF)

شکل	مصالح	قیمت واحد	واحد	مصرف در مترمربع	قیمت کل (ریال)
-----	-------	-----------	------	-----------------	----------------

زیرسازی

	سازه استاد C50	۳۹۱,۰۰۰	متر طول	2	۷۸۲,۰۰۰
	سازه رائر U50	۳۱۷,۰۰۰	متر طول	0.7	۲۲۱,۹۰۰
	نوار عایق پشت چسبنده ۱۵*۴	۵۳,۰۰۰	متر طول	2.4	۱۲۷,۲۰۰
					۱,۱۳۱,۱۰۰

اتصالات

	میخ مهاری فولادی سفی m۶*۴۰mm	موجود نمی باشد	عدد	0.7	-
	پیچ رولپلاگ m۶*۶۰mm	۱۴,۷۰۰	عدد	1.8	۲۶,۴۶۰
					۲۶,۴۶۰

لایه گذاری

	RG 12.5	۸۲۸,۰۰۰	مترمربع	4	۳,۳۱۲,۰۰۰
	TN25	۲,۵۴۰	عدد	12	۳۰,۴۸۰
	TN35	۳,۲۵۰	عدد	24	۷۸,۰۰۰
					۳,۴۲۰,۴۸۰

درزگیری

	بتونه درزگیر	۶۷,۷۰۰	کیلوگرم	1.2	۸۱,۲۴۰
	پودر ماستیک ^(۱)	۷۰,۸۰۰	کیلوگرم	1	۷۰,۸۰۰
	نوار درزگیر	۱۱,۲۰۰	مترطول	1.5	۱۶,۸۰۰
					۱۶۸,۸۴۰

* بدون احتساب محصولاتی که قیمت آنها در آنالیز قیمت صفر درج گردیده است. **۴,۷۴۶,۹۰۰** : جمع کل (ریال)

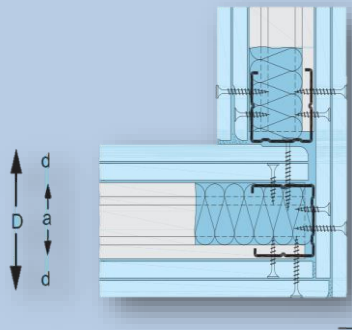
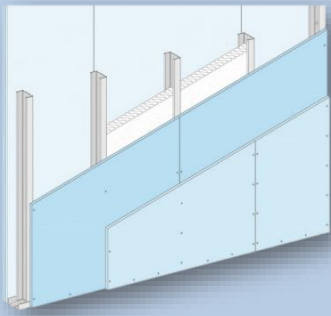
* درصد پرت مصالح، بر مبنای مترآز و شرایط پروژه می بایست محاسبه گردد.

* عوارض و مالیات (بر اساس قوانین جاری مالیاتی) محاسبه و به قیمت اقلام اضافه می گردد.

(۱) مبنای محاسبه، اجرای ماستیک با حداقل ضخامت یک میلیمتر به ازای هر مترمربع سطح کار می باشد.

W112 (10cm)

دیوار جداکننده با یک ردیف سازه و دو لایه صفحه گچی در هر طرف



اندازه پشت تا پشت پروفیل	a=48 mm
ضخامت پانل	d=2*12.5 mm=25 mm
ضخامت دیوار	D=98 mm
وزن تقریبی سازه مصرفی (kg/m ²)	1.7
وزن تقریبی پانل و مواد درزگیری (kg/m ²)	31.8
وزن تقریبی کل ساختار (kg/m ²)	33.5
شاخص عایق صوت	R _w =50 dB
شاخص هدایت حرارت	U= 0.61 W/m ² k

* مقادیر R_w و U، با فرض ضخامت 40mm برای عایق الیاف معدنی می باشد.

* این آنالیز بر اساس برآورد مصالح در یک دیوار مستقیم (بدون شکستگی) به طول ۴ متر و ارتفاع ۲/۵ متر به مساحت ۱۱ مترمربع محاسبه گردیده است.

* درزگیری لایه زیرین با بتونه (بدون نوار) در محاسبه منظور شده است.
* عوامل اتصال استادهای ابتدا و انتهای دیوار در محاسبه منظور شده است.

آنالیز مصالح یک مترمربع دیوار جداکننده ۱۰ سانتیمتری W112 (استاندارد DIN)

شکل	مصالح	قیمت واحد	واحد	مصرف در مترمربع	قیمت کل (ریال)
-----	-------	-----------	------	-----------------	----------------

زیرسازی

	سازه استاد CW50	۴۸۳,۰۰۰	متر طول	2	۹۶۶,۰۰۰
	سازه رانر UW50	۴۰۷,۰۰۰	متر طول	0.7	۲۸۴,۹۰۰
	نوار عایق پشت چسبدار ۱۵#۴	۵۳,۰۰۰	متر طول	2.4	۱۲۷,۲۰۰
					۱,۳۷۸,۱۰۰

اتصالات

	مخ مهاری فولادی سفی m۶*۴۰mm	موجود نمی باشد	عدد	0.7	-
	پیچ رولپلاگ m۶*۶۰mm	۱۴,۷۰۰	عدد	1.8	۲۶,۴۶۰
					۲۶,۴۶۰

لایه گذاری

	RG 12.5	۸۲۸,۰۰۰	مترمربع	4	۳,۳۱۲,۰۰۰
	TN25	۲,۵۴۰	عدد	12	۳۰,۴۸۰
	TN35	۳,۲۵۰	عدد	24	۷۸,۰۰۰
					۳,۴۲۰,۴۸۰

درزگیری

	بتونه درزگیر	۶۷,۷۰۰	کیلوگرم	1.2	۸۱,۲۴۰
	پودر ماستیک ^(۱)	۷۰,۸۰۰	کیلوگرم	1	۷۰,۸۰۰
	نوار درزگیر	۱۱,۲۰۰	مترطول	1.5	۱۶۸,۰۰۰
					۱۶۸,۸۴۰

* بدون احتساب محصولاتی که قیمت آنها در آنالیز قیمت صفر درج گردیده است. **۴,۹۹۳,۹۰۰** جمع کل (ریال)

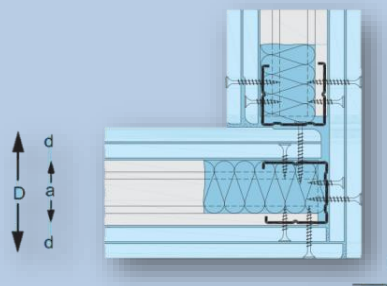
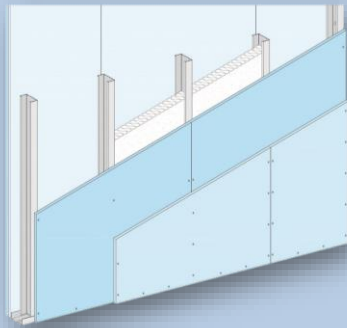
* درصد پرت مصالح، بر مبنای مترآز و شرایط پروژه می بایست محاسبه گردد.

* عوارض و مالیات (بر اساس قوانین جاری مالیاتی) محاسبه و به قیمت اقلام اضافه می گردد.

(۱) مینای محاسبه، اجرای ماستیک با حداقل ضخامت یک میلیمتر به ازای هر مترمربع سطح کار می باشد.

W112 (12cm)

دیوار جداکننده با یک ردیف سازه و دو لایه صفحه گچی در هر طرف



اندازه پشت تا پشت پروفیل	a=75 mm
ضخامت پانل	d=2*12.5 mm=25 mm
ضخامت دیوار	D=125 mm
وزن تقریبی سازه مصرفی (kg/m ²)	1.8
وزن تقریبی پانل و مواد درزگیری (kg/m ²)	31.8
وزن تقریبی کل ساختار (kg/m ²)	33.6
شاخص عایق صوت	R _w =52 dB
شاخص هدایت حرارت	U= 0.47 W/m ² k

* مقادیر R_w و U، با فرض ضخامت 60mm برای عایق الیاف معدنی می باشد.

* این آنالیز بر اساس برآورد مصالح در یک دیوار مستقیم (بدون شکستگی) به طول ۴ متر و ارتفاع ۲/۷۵ متر به مساحت ۱۱ مترمربع محاسبه گردیده است.

* درزگیری لایه زیرین با بتونه (بدون نوار) در محاسبه منظور شده است.

* عوامل اتصال استادکامی ابتدا و انتهای دیوار در محاسبه منظور شده است.

آنالیز مصالح یک مترمربع دیوار جداکننده ۱۲ سانتیمتری W112 (استاندارد NF)

شکل	مصالح	قیمت واحد	واحد	مصرف در مترمربع	قیمت کل (ریال)
-----	-------	-----------	------	-----------------	----------------

زیرسازی

	سازه استاد C70	۴۸۹,۰۰۰	متر طول	2	۹۷۸,۰۰۰
	سازه رانر U70	۳۸۴,۰۰۰	متر طول	0.7	۲۶۸,۸۰۰
	نوار عایق پشت چسبدار ۱۵*۴	۵۳,۰۰۰	متر طول	2.4	۱۲۷,۲۰۰
					۱,۳۷۴,۰۰۰

اتصالات

	میخ مهاری فولادی سفی m۶*۴۰mm	موجود نمی باشد	عدد	0.7	-
	پیچ رولپلاگ m۶*۶۰mm	۱۴,۷۰۰	عدد	1.8	۲۶,۴۶۰
					۲۶,۴۶۰

لایه گذاری

	RG 12.5	۸۲۸,۰۰۰	مترمربع	4	۳,۳۱۲,۰۰۰
	TN25	۲,۵۴۰	عدد	12	۳۰,۴۸۰
	TN35	۳,۲۵۰	عدد	24	۷۸,۰۰۰
					۳,۴۲۰,۴۸۰

درزگیری

	بتونه درزگیر	۶۷,۷۰۰	کیلوگرم	1.2	۸۱,۲۴۰
	پودر ماستیک ^(۱)	۷۰,۸۰۰	کیلوگرم	1	۷۰,۸۰۰
	نوار درزگیر	۱۱,۲۰۰	مترطول	1.5	۱۶,۸۰۰
					۱۶۸,۸۴۰

* بدون احتساب محصولاتی که قیمت آنها در آنالیز قیمت صفر درج گردیده است. **جمع کل (ریال): ۴,۹۸۹,۸۰۰**

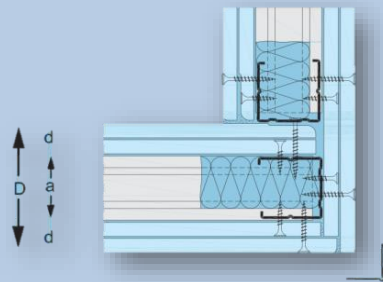
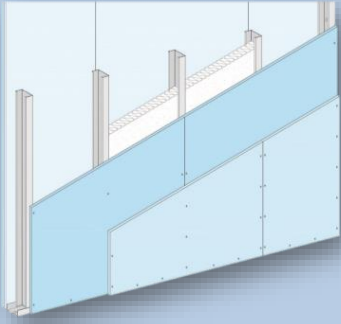
* درصد پرت مصالح، بر مبنای مترآز و شرایط پروژه می بایست محاسبه گردد.

* عوارض و مالیات (بر اساس قوانین جاری مالیاتی) محاسبه و به قیمت اقلام اضافه می گردد.

(۱) مبنای محاسبه، اجرای ماستیک با حداقل ضخامت یک میلیمتر به ازای هر مترمربع سطح کار می باشد.

W112 (12cm)

دیوار جداکننده با یک ردیف سازه و دو لایه صفحه گچی در هر طرف



اندازه پشت تا پشت پروفیل	a=75 mm
ضخامت پانل	d=2*12.5 mm=25 mm
ضخامت دیوار	D=130 mm
وزن تقریبی سازه مصرفی (kg/m ²)	2.0
وزن تقریبی پانل و مواد درزگیری (kg/m ²)	31.8
وزن تقریبی کل ساختار (kg/m ²)	33.8
شاخص عایق صوت	R _w =52 dB
شاخص هدایت حرارت	U= 0.47 W/m ² k

* مقادیر R_w و U، با فرض ضخامت 60mm برای عایق الیاف معدنی می‌باشد.

* این آنالیز بر اساس برآورد مصالح در یک دیوار مستقیم (بدون شکستگی) به طول ۴ متر و ارتفاع ۲/۷۵ متر به مساحت ۱۱ مترمربع محاسبه گردیده است.

* درزگیری لایه زیرین با بتونه (بدون نوار) در محاسبه منظور شده است.

* عوامل اتصال استادکامی ابتدا و انتهای دیوار در محاسبه منظور شده است.

آنالیز مصالح یک مترمربع دیوار جداکننده ۱۲ سانتیمتری W112 (استاندارد DIN)

شکل	مصالح	قیمت واحد	واحد	مصرف در مترمربع	قیمت کل (ریال)
-----	-------	-----------	------	-----------------	----------------

زیرسازی

	سازه استاد CWY5	۵۶۲,۰۰۰	متر طول	2	۱,۱۲۴,۰۰۰
	سازه رانر UWY5	۴۸۷,۰۰۰	متر طول	0.7	۳۴۰,۹۰۰
	نوار عایق پشت چسبدار ۱۵*۴	۵۳,۰۰۰	متر طول	2.4	۱۲۷,۲۰۰
					۱,۵۹۲,۱۰۰

اتصالات

	میخ مهاری فولادی سقفی m۶*۴۰ mm	موجود نمی باشد	عدد	0.7	-
	پیچ رولپلاک m۶*۶۰ mm	۱۴,۷۰۰	عدد	1.8	۲۶,۴۶۰
					۲۶,۴۶۰

لایه گذاری

	RG 12.5	۸۲۸,۰۰۰	مترمربع	4	۳,۳۱۲,۰۰۰
	TN25	۲,۵۴۰	عدد	12	۳۰,۴۸۰
	TN35	۳,۲۵۰	عدد	24	۷۸,۰۰۰
					۳,۴۲۰,۴۸۰

درزگیری

	بتونه درزگیر	۶۷,۷۰۰	کیلوگرم	1.2	۸۱,۲۴۰
	پودر ماستیک ^(۱)	۷۰,۸۰۰	کیلوگرم	1	۷۰,۸۰۰
	نوار درزگیر	۱۱,۲۰۰	مترطول	1.5	۱۶,۸۰۰
					۱۶۸,۸۴۰

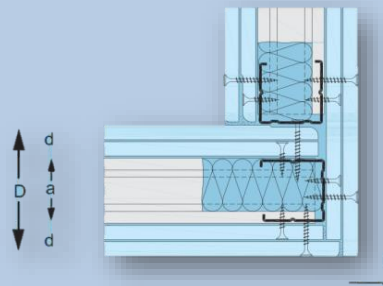
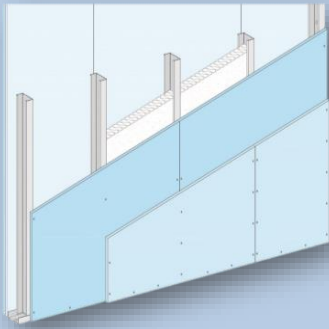
* بدون احتساب محصولاتی که قیمت آنها در آنالیز قیمت صفر درج گردیده است. **۵,۲۰۷,۹۰۰** : جمع کل (ریال)

* درصد پرت مصالح، بر مبنای مترآز و شرایط پروژه می بایست محاسبه گردد.

* عوارض و مالیات (بر اساس قوانین جاری مالیاتی) محاسبه و به قیمت اقلام اضافه می گردد.

(۱) مبنای محاسبه، اجرای ماستیک با حداقل ضخامت یک میلیمتر به ازای هر مترمربع سطح کار می باشد.

دیوار جداکننده با یک ردیف سازه و دو لایه صفحه گچی در هر طرف



اندازه پشت تا پشت پروفیل	a=100 mm
ضخامت پانل	d=2*12.5 mm=25 mm
ضخامت دیوار	D=150 mm
وزن تقریبی سازه مصرفی (kg/m ²)	2.2
وزن تقریبی پانل و مواد درزگیری (kg/m ²)	31.8
وزن تقریبی کل ساختار (kg/m ²)	34.0
شاخص عایق صوت	R _w =53 dB
شاخص هدایت حرارت	U= 0.38 W/m ² k

* مقادیر R_w و U، با فرض ضخامت 80mm برای عایق الیاف معدنی می باشد.

* این آنالیز بر اساس برآورد مصالح در یک دیوار مستقیم (بدون شکستگی) به طول ۴ متر و ارتفاع ۲/۷۵ متر به مساحت ۱۱ مترمربع محاسبه گردیده است.

* درزگیری لایه زیرین با بتونه (بدون نوار) در محاسبه منظور شده است.

* عوامل اتصال استادهای ابتدا و انتهای دیوار در محاسبه منظور شده است.

آنالیز مصالح یک مترمربع دیوار جداکننده ۱۵ سانتیمتری W112 (استاندارد NF)

شکل	مصالح	قیمت واحد	واحد	مصرف در مترمربع	قیمت کل (ریال)
-----	-------	-----------	------	-----------------	----------------

زیرسازی

	سازه استاد C100	۵۸۴,۰۰۰	متر طول	2	۱,۱۶۸,۰۰۰
	سازه رانر U100	۴۷۲,۰۰۰	متر طول	0.7	۳۳۰,۴۰۰
	نوار عایق پشت چسبدار ۱۵*۴	۵۳,۰۰۰	متر طول	2.4	۱۲۷,۲۰۰

۱,۶۲۵,۶۰۰

اتصالات

	میخ مهاری فولادی سقفی m۶*۴۰ mm	موجود نمی باشد	عدد	0.7	-
	پیچ رولپلاک m۶*۴۰ mm	۱۴,۷۰۰	عدد	1.8	۲۶,۴۶۰

۲۶,۴۶۰

لایه گذاری

	RG 12.5	۸۲۸,۰۰۰	مترمربع	4	۳,۳۱۲,۰۰۰
	TN25	۲,۵۴۰	عدد	12	۳۰,۴۸۰
	TN35	۳,۲۵۰	عدد	24	۷۸,۰۰۰

۳,۴۲۰,۴۸۰

درزگیری

	بتونه درزگیر	۶۷,۷۰۰	کیلوگرم	1.2	۸۱,۲۴۰
	پودر ماستیک ^(۱)	۷۰,۸۰۰	کیلوگرم	1	۷۰,۸۰۰
	نوار درزگیر	۱۱,۲۰۰	مترطول	1.5	۱۶,۸۰۰

۱۶۸,۸۴۰

* بدون احتساب محصولاتی که قیمت آنها در آنالیز قیمت صفر درج گردیده است. **۵,۲۴۱,۴۰۰** جمع کل (ریال)

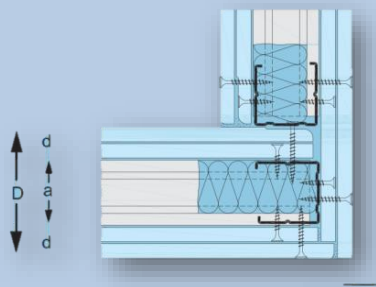
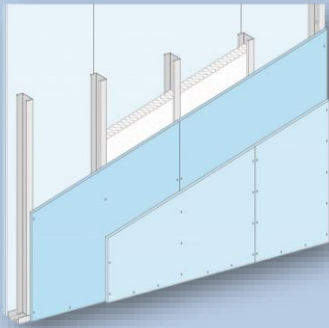
* درصد پرت مصالح، بر مبنای مترآز و شرایط پروژه می بایست محاسبه گردد.

* عوارض و مالیات (بر اساس قوانین جاری مالیاتی) محاسبه و به قیمت اقلام اضافه می گردد.

(۱) مبنای محاسبه، اجرای ماستیک با حداقل ضخامت یک میلیمتر به ازای هر مترمربع سطح کار می باشد.

W112 (15cm)

دیوار جداکننده با یک ردیف سازه و دو لایه صفحه گچی در هر طرف



اندازه پشت تا پشت پروفیل	a=100 mm
ضخامت پانل	d=2*12.5 mm=25 mm
ضخامت دیوار	D=150 mm
وزن تقریبی سازه مصرفی (kg/m ²)	2.3
وزن تقریبی پانل و مواد درزگیری (kg/m ²)	31.8
وزن تقریبی کل ساختار (kg/m ²)	34.1
شاخص عایق صوت	R _w =53 dB
شاخص هدایت حرارت	U= 0.38 W/m ² k

* مقادیر R_w و U، با فرض ضخامت 80mm برای عایق الیاف معدنی می باشد.

* این آنالیز بر اساس برآورد مصالح در یک دیوار مستقیم (بدون شکستگی) به طول ۴ متر و ارتفاع ۲/۷۵ متر به مساحت ۱۱ مترمربع محاسبه گردیده است.

* درزگیری لایه زیرین با بتونه (بدون نوار) در محاسبه منظور شده است.

* عوامل اتصال استادکهای ابتدا و انتهای دیوار در محاسبه منظور شده است.

آنالیز مصالح یک مترمربع دیوار جداکننده ۱۵ سانتیمتری W112 (استاندارد DIN)

شکل	مصالح	قیمت واحد	واحد	مصرف در مترمربع	قیمت کل (ریال)
-----	-------	-----------	------	-----------------	----------------

زیرسازی

	سازه استاد CW100	۶۳۹,۰۰۰	متر طول	2	۱,۲۷۸,۰۰۰
	سازه رانر UW100	۵۶۴,۰۰۰	متر طول	0.7	۳۹۴,۸۰۰
	نوار عایق پشت چسبدار ۱۵*۴	۵۳,۰۰۰	متر طول	2.4	۱۲۷,۲۰۰
					۱,۸۰۰,۰۰۰

اتصالات

	میخ مهاری فولادی سقفی m۶*۴۰mm	موجود نمی باشد	عدد	0.7	-
	پیچ روپلاگ m۶*۴۰mm	۱۴,۷۰۰	عدد	1.8	۲۶,۴۶۰
					۲۶,۴۶۰

لایه گذاری

	RG 12.5	۸۲۸,۰۰۰	مترمربع	4	۳,۳۱۲,۰۰۰
	TN25	۲,۵۴۰	عدد	12	۳۰,۴۸۰
	TN35	۳,۲۵۰	عدد	24	۷۸,۰۰۰
					۳,۴۲۰,۴۸۰

درزگیری

	بتونه درزگیر	۶۷,۷۰۰	کیلوگرم	1.2	۸۱,۲۴۰
	پودر ماستیک ^(۱)	۷۰,۸۰۰	کیلوگرم	1	۷۰,۸۰۰
	نوار درزگیر	۱۱,۲۰۰	مترطول	1.5	۱۶,۸۰۰
					۱۶۸,۸۴۰

* بدون احتساب محصولاتی که قیمت آنها در آنالیز قیمت صفر درج گردیده است. **جمع کل (ریال): ۵,۴۱۵,۸۰۰**

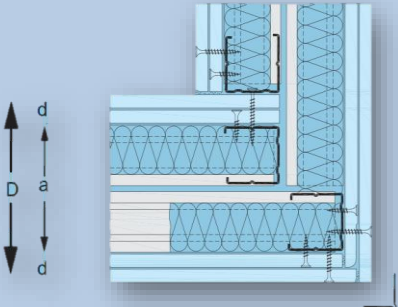
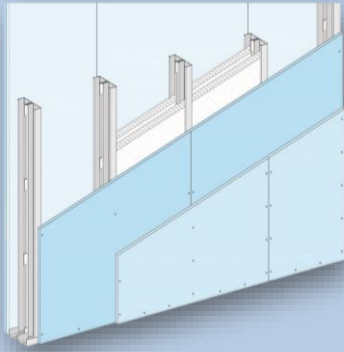
* درصد پرت مصالح، بر مبنای مترآز و شرایط پروژه می بایست محاسبه گردد.

* عوارض و مالیات (بر اساس قوانین جاری مالیاتی) محاسبه و به قیمت اقلام اضافه می گردد.

(۱) مبنای محاسبه، اجرای ماستیک با حداقل ضخامت یک میلیمتر به ازای هر مترمربع سطح کار می باشد.

W115 (15.5cm)

دیوار جداکننده با دو ردیف سازه و دو لایه صفحه گچی در هر طرف



اندازه پشت تا پشت پروفیل‌ها	a=105 mm
ضخامت پانل	d=2*12.5 mm=25 mm
ضخامت دیوار	D=155 mm
وزن تقریبی سازه مصرفی (kg/m ²)	2.8
وزن تقریبی پانل و مواد درزگیری (kg/m ²)	31.8
وزن تقریبی کل ساختار (kg/m ²)	34.6
شاخص عایق صوت	R _w =59 dB
شاخص هدایت حرارت	U= 0.37 W/m ² k

* مقادیر R_w و U، با فرض ضخامت 40mm×2 برای عایق الیاف معدنی می‌باشد.

* این آنالیز بر اساس برآورد مصالح در یک دیوار مستقیم (بدون شکستگی) به طول ۴ متر و ارتفاع ۲/۷۵ متر به مساحت ۱۱ مترمربع محاسبه گردیده است.

* درزگیری لایه زیرین با بتونه (بدون نوار) در محاسبه منظور شده است.

* عوامل اتصال استادکامی ابتدا و انتهای دیوار در محاسبه منظور شده است.

آنالیز مصالح یک مترمربع دیوار جداکننده ۱۵/۵ سانتیمتری W115 (استاندارد NF)

شکل	مصالح	قیمت واحد	واحد	مصرف در مترمربع	قیمت کل (ریال)
-----	-------	-----------	------	-----------------	----------------

زیرسازی

	سازه استاد C50	۳۹۱,۰۰۰	متر طول	4	۱,۵۶۴,۰۰۰
	سازه رانر U50	۳۱۷,۰۰۰	متر طول	1.4	۴۴۳,۸۰۰
	نوار عایق پشت چسبدار ۱۵×۴	۵۳,۰۰۰	متر طول	5.4	۲۸۶,۲۰۰
					۲,۲۹۴,۰۰۰

اتصالات

	میخ مهاری فولادی سقفی m۶×۴۰mm	موجود نمی باشد	عدد	1.4	-
	پتچ رولپلاگ m۶×۶۰mm	۱۴,۷۰۰	عدد	3.6	۵۲,۹۲۰
					۵۲,۹۲۰

لایه گذاری

	RG 12.5	۸۲۸,۰۰۰	مترمربع	4	۳,۳۱۲,۰۰۰
	TN25	۲,۵۴۰	عدد	12	۳۰,۴۸۰
	TN35	۳,۲۵۰	عدد	24	۷۸,۰۰۰
					۳,۴۲۰,۴۸۰

درزگیری

	بتونه درزگیر	۶۷,۷۰۰	کیلوگرم	1.2	۸۱,۲۴۰
	پودر ماستیک ^(۱)	۷۰,۸۰۰	کیلوگرم	1	۷۰,۸۰۰
	نوار درزگیر	۱۱,۲۰۰	مترطول	1.5	۱۶,۸۰۰
					۱۶۸,۸۴۰

* بدون احتساب محصولاتی که قیمت آنها در آنالیز قیمت صفر درج گردیده است. **۵,۹۳۶,۲۰۰** : جمع کل (ریال)

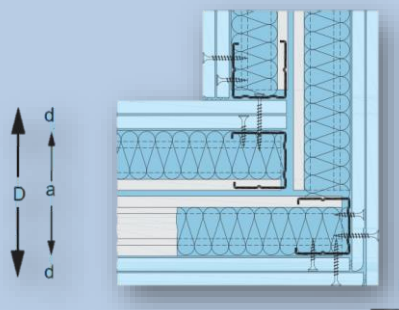
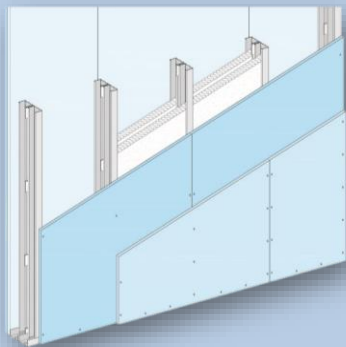
* درصد پرت مصالح، بر مبنای مترآز و شرایط پروژه می بایست محاسبه گردد.

* عوارض و مالیات (بر اساس قوانین جاری مالیاتی) محاسبه و به قیمت اقلام اضافه می گردد.

(۱) مبنای محاسبه، اجرای ماستیک با حداقل ضخامت یک میلیمتر به ازای هر مترمربع سطح کار می باشد.

W115 (15.5cm)

دیوار جداکننده با دو ردیف سازه و دو لایه صفحه گچی در هر طرف



اندازه پشت تا پشت پروفیل‌ها	a=105 mm
ضخامت پانل	d=2*12.5 mm=25 mm
ضخامت دیوار	D=155 mm
وزن تقریبی سازه مصرفی (kg/m ²)	3.4
وزن تقریبی پانل و مواد درزگیری (kg/m ²)	31.8
وزن تقریبی کل ساختار (kg/m ²)	35.2
شاخص عایق صوت	R _w =59 dB
شاخص هدایت حرارت	U= 0.37 W/m ² k

* مقادیر R_w و U، با فرض ضخامت 40mm*2 برای عایق الیاف معدنی می‌باشد.

* این آنالیز بر اساس برآورد مصالح در یک دیوار مستقیم (بدون شکستگی) به طول ۴ متر و ارتفاع ۲/۷۵ متر به مساحت ۱۱ مترمربع محاسبه گردیده است.

* درزگیری لایه زیرین با بتونه (بدون نوار) در محاسبه منظور شده است.

* عوامل اتصال استادهای ابتدا و انتهای دیوار در محاسبه منظور شده است.

آنالیز مصالح یک مترمربع دیوار جداکننده ۱۵/۵ سانتیمتری W115 (استاندارد DIN)

شکل	مصالح	قیمت واحد	واحد	مصرف در مترمربع	قیمت کل (ریال)
-----	-------	-----------	------	-----------------	----------------

زیرسازی

	سازه استاد CW50	۴۸۳,۰۰۰	متر طول	4	۱,۹۳۲,۰۰۰
	سازه رانر UW50	۴۰۷,۰۰۰	متر طول	1.4	۵۶۹,۸۰۰
	نوار عایق پشت چسبدار ۱۵*۴	۵۳,۰۰۰	متر طول	5.4	۲۸۶,۲۰۰
					۲,۷۸۸,۰۰۰

اتصالات

	میخ مهاری فولادی سقفی m۶*۴۰-mm	موجود نمی باشد	عدد	1.4	-
	پیچ رولپلاگ m۶*۶۰-mm	۱۴,۷۰۰	عدد	3.6	۵۲,۹۲۰
					۵۲,۹۲۰

لایه گذاری

	RG 12.5	۸۲۸,۰۰۰	مترمربع	4	۳,۳۱۲,۰۰۰
	TN25	۲,۵۴۰	عدد	12	۳۰,۴۸۰
	TN35	۳,۲۵۰	عدد	24	۷۸,۰۰۰
					۳,۴۲۰,۴۸۰

درزگیری

	بتونه درزگیر	۶۷,۷۰۰	کیلوگرم	1.2	۸۱,۲۴۰
	پودر ماستیک ^(۱)	۷۰,۸۰۰	کیلوگرم	1	۷۰,۸۰۰
	نوار درزگیر	۱۱,۲۰۰	مترطول	1.5	۱۶,۸۰۰
					۱۶۸,۸۴۰

* بدون احتساب محصولاتی که قیمت آنها در آنالیز قیمت صفر درج گردیده است. **۶,۴۳۰,۲۰۰** : جمع کل (ریال)

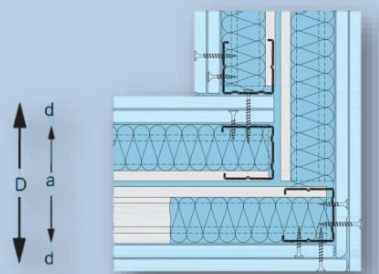
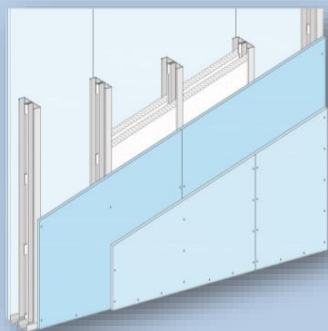
* درصد پرت مصالح، بر مبنای مترآز و شرایط پروژه می بایست محاسبه گردد.

* عوارض و مالیات (بر اساس قوانین جاری مالیاتی) محاسبه و به قیمت اقلام اضافه می گردد.

(۱) مبنای محاسبه، اجرای ماستیک با حداقل ضخامت یک میلیمتر به ازای هر مترمربع سطح کار می باشد.

W115 (19.5cm)

دیوار جداکننده با دو ردیف سازه و دو لایه صفحه گچی در هر طرف



اندازه پشت تا پشت پروفیل‌ها	a=145 mm
ضخامت پانل	d=2*12.5 mm=25 mm
ضخامت دیوار	D=195 mm
وزن تقریبی سازه مصرفی (kg/m ²)	3.6
وزن تقریبی پانل و مواد درزگیری (kg/m ²)	31.8
وزن تقریبی کل ساختار (kg/m ²)	35.4
شاخص عایق صوت	R _w =59 dB
شاخص هدایت حرارت	U= 0.47 W/m ² k

* مقادیر R_w و U، با فرض ضخامت 60mm×2 برای عایق الیاف معدنی می‌باشد.

* این آنالیز بر اساس برآورد مصالح در یک دیوار مستقیم (بدون شکستگی) به طول ۴ متر و ارتفاع ۲/۷۵ متر به مساحت ۱۱ مترمربع محاسبه گردیده است.

* درزگیری لایه زیرین با بتونه (بدون نوار) در محاسبه منظور شده است.

* عوامل اتصال استادهای ابتدا و انتهای دیوار در محاسبه منظور شده است.

آنالیز مصالح یک مترمربع دیوار جداکننده ۱۹/۵ سانتیمتری W115 (استاندارد NF)

شکل	مصالح	قیمت واحد	واحد	مصرف در مترمربع	قیمت کل (ریال)
-----	-------	-----------	------	-----------------	----------------

زیرسازی

	سازه استاد C70	۴۸۹,۰۰۰	متر طول	4	۱,۹۵۶,۰۰۰
	سازه رانر U70	۳۸۴,۰۰۰	متر طول	1.4	۵۳۷,۶۰۰
	نوار عایق پشت چسبدار ۱۵*۴	۵۳,۰۰۰	متر طول	5.4	۲۸۶,۲۰۰

۲,۷۷۹,۸۰۰

اتصالات

	میخ مهاری فولادی سقفی m۶*۴۰ mm	موجود نمی باشد	عدد	1.4	-
	پیچ رولپلاگ m۶*۴۰ mm	۱۴,۷۰۰	عدد	3.6	۵۲,۹۲۰

۵۲,۹۲۰

لایه گذاری

	RG 12.5	۸۲۸,۰۰۰	مترمربع	4	۳,۳۱۲,۰۰۰
	TN25	۲,۵۴۰	عدد	12	۳۰,۴۸۰
	TN35	۳,۲۵۰	عدد	24	۷۸,۰۰۰

۳,۴۲۰,۴۸۰

درزگیری

	بتونه درزگیر	۶۷,۷۰۰	کیلوگرم	1.2	۸۱,۲۴۰
	پودر ماستیک ^(۱)	۷۰,۸۰۰	کیلوگرم	1	۷۰,۸۰۰
	نوار درزگیر	۱۱,۲۰۰	مترطول	1.5	۱۶,۸۰۰

۱۶۸,۸۴۰

* بدون احتساب محصولات که قیمت آنها در آنالیز قیمت صفر درج گردیده است. **۶,۴۲۲,۰۰۰** : جمع کل (ریال)

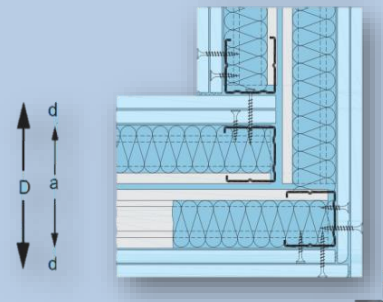
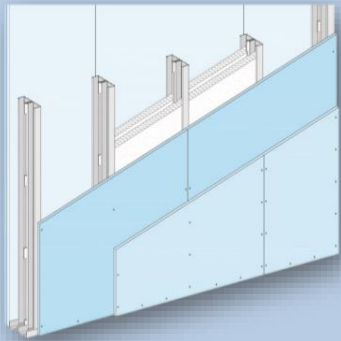
* درصد پرت مصالح، بر مبنای متراژ و شرایط پروژه می بایست محاسبه گردد.

* عوارض و مالیات (بر اساس قوانین جاری مالیاتی) محاسبه و به قیمت اقلام اضافه می گردد.

(۱) مبنای محاسبه، اجرای ماستیک با حداقل ضخامت یک میلیمتر به ازای هر مترمربع سطح کار می باشد.

W115 (19.5cm)

دیوار جداکننده با دو ردیف سازه و دو لایه صفحه گچی در هر طرف



اندازه پشت تا پشت پروفیل‌ها	a=150 mm
ضخامت پانل	d=2*12.5 mm=25 mm
ضخامت دیوار	D=200 mm
وزن تقریبی سازه مصرفی (kg/m ²)	4.0
وزن تقریبی پانل و مواد درزگیری (kg/m ²)	31.8
وزن تقریبی کل ساختار (kg/m ²)	35.8
شاخص عایق صوت	R _w =59 dB
شاخص هدایت حرارت	U= 0.47 W/m ² k

* مقادیر R_w و U، با فرض ضخامت 60mm×2 برای عایق الیاف معدنی می‌باشد.

* این آنالیز بر اساس برآورد مصالح در یک دیوار مستقیم (بدون شکستگی) به طول ۴ متر و ارتفاع ۲/۷۵ متر به مساحت ۱۱ مترمربع محاسبه گردیده است.

* درزگیری لایه زیرین با بتونه (بدون نوار) در محاسبه منظور شده است.

* عوامل اتصال استانداردهای ابتدا و انتهای دیوار در محاسبه منظور شده است.

آنالیز مصالح یک مترمربع دیوار جداکننده ۱۹/۵ سانتیمتری W115 (استاندارد DIN)

شکل	مصالح	قیمت واحد	واحد	مصرف در مترمربع	قیمت کل (ریال)
-----	-------	-----------	------	-----------------	----------------

زیرسازی

	سازه استاد CW75	۵۶۲,۰۰۰	متر طول	4	۲,۲۴۸,۰۰۰
	سازه راتر UW75	۴۸۷,۰۰۰	متر طول	1.4	۶۸۱,۸۰۰
	نوار عایق پشت چسبدار ۱۵*۴	۵۳,۰۰۰	متر طول	5.4	۲۸۶,۲۰۰
					۳,۲۱۶,۰۰۰

اتصالات

	میخ مهاری فولادی سقفی m۶*۴۰-mm	موجود نمی باشد	عدد	1.4	-
	پیچ رولپلاک m۶*۴۰-mm	۱۴,۷۰۰	عدد	3.6	۵۲,۹۲۰
					۵۲,۹۲۰

لایه گذاری

	RG 12.5	۸۲۸,۰۰۰	مترمربع	4	۳,۳۱۲,۰۰۰
	TN25	۲,۵۴۰	عدد	12	۳۰,۴۸۰
	TN35	۳,۲۵۰	عدد	24	۷۸,۰۰۰
					۳,۴۲۰,۴۸۰

درزگیری

	بتونه درزگیر	۶۷,۷۰۰	کیلوگرم	1.2	۸۱,۲۴۰
	پودر ماستیک ^(۱)	۷۰,۸۰۰	کیلوگرم	1	۷۰,۸۰۰
	نوار درزگیر	۱۱,۲۰۰	مترطول	1.5	۱۶,۸۰۰
					۱۶۸,۸۴۰

* بدون احتساب محصولاتی که قیمت آنها در آنالیز قیمت صفر درج گردیده است. **۶,۸۵۸,۲۰۰** : جمع کل (ریال)

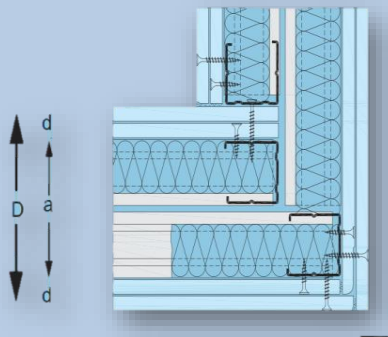
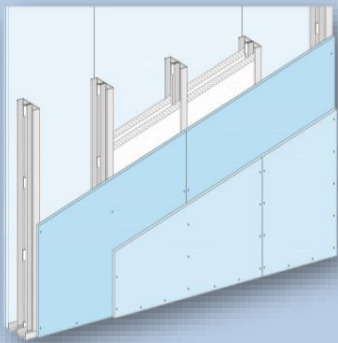
* درصد پرت مصالح، بر مبنای مترآز و شرایط پروژه می بایست محاسبه گردد.

* عوارض و مالیات (بر اساس قوانین جاری مالیاتی) محاسبه و به قیمت اقلام اضافه می‌گردد.

(۱) مبنای محاسبه، اجرای ماستیک با حداقل ضخامت یک میلیمتر به ازای هر مترمربع سطح کار می باشد.

W115 (25.5cm)

دیوار جداکننده با دو ردیف سازه و دو لایه صفحه گچی در هر طرف



اندازه پشت تا پشت پروفیلها	a=205 mm
ضخامت پانل	d=2*12.5 mm=25 mm
ضخامت دیوار	D=255 mm
وزن تقریبی سازه مصرفی (kg/m ²)	4.3
وزن تقریبی پانل و مواد درزگیری (kg/m ²)	31.8
وزن تقریبی کل ساختار (kg/m ²)	36.1
شاخص عایق صوت	R _w =60 dB
شاخص هدایت حرارت	U= 0.37 W/m ² k

* مقادیر R_w و U، با فرض ضخامت 80mm×2 برای عایق الیاف معدنی می باشد.

* این آنالیز بر اساس برآورد مصالح در یک دیوار مستقیم (بدون شکستگی) به طول ۴ متر و ارتفاع ۲/۷۵ متر به مساحت ۱۱ مترمربع محاسبه گردیده است.

* درزگیری لایه زیرین با بتونه (بدون نوار) در محاسبه منظور شده است.

* عوامل اتصال استادهاى ابتدا و انتهای دیوار در محاسبه منظور شده است.

آنالیز مصالح یک مترمربع دیوار جداکننده ۲۵/۵ سانتیمتری (W115) (استاندارد NF)

شکل	مصالح	قیمت واحد	واحد	مصرف در مترمربع	قیمت کل (ریال)
-----	-------	-----------	------	-----------------	----------------

زیرسازی

	سازه استاد C100	۵۸۴,۰۰۰	متر طول	4	۲,۳۳۶,۰۰۰
	سازه راتر U100	۴۷۲,۰۰۰	متر طول	1.4	۶۶۰,۸۰۰
	نوار عایق پشت چسبیدار ۱۵۴۴	۵۳,۰۰۰	متر طول	5.4	۲۸۶,۲۰۰

۳,۲۸۳,۰۰۰

اتصالات

	میخ مهاری فولادی سقفی m۶×۴۰ mm	موجود نمی باشد	عدد	1.4	-
	پتیچ رولپلاگ m۶×۶۰ mm	۱۴,۷۰۰	عدد	3.6	۵۲,۹۲۰

۵۲,۹۲۰

لایه گذاری

	RG 12.5	۸۲۸,۰۰۰	مترمربع	4	۳,۳۱۲,۰۰۰
	TN25	۲,۵۴۰	عدد	12	۳۰,۴۸۰
	TN35	۳,۲۵۰	عدد	24	۷۸,۰۰۰

۳,۴۲۰,۴۸۰

درزگیری

	بتونه درزگیر	۶۷,۷۰۰	کیلوگرم	1.2	۸۱,۲۴۰
	پودر ماستیک ^(۱)	۷۰,۸۰۰	کیلوگرم	1	۷۰,۸۰۰
	نوار درزگیر	۱۱,۲۰۰	مترطول	1.5	۱۶,۸۰۰

۱۶۸,۸۴۰

* بدون احتساب محصولاتی که قیمت آنها در آنالیز قیمت صفر درج گردیده است. **۶,۹۲۵,۲۰۰** جمع کل (ریال)

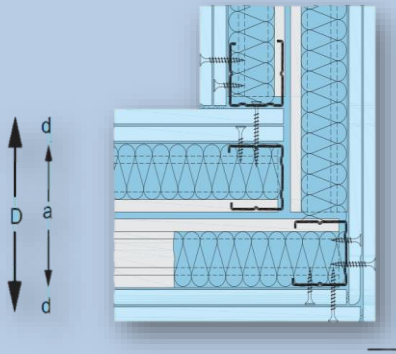
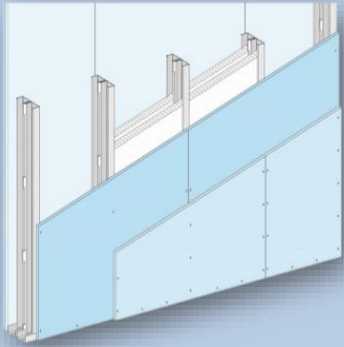
* درصد پرت مصالح، بر مبنای مترآژ و شرایط پروژه می بایست محاسبه گردد.

* عوارض و مالیات (بر اساس قوانین جاری مالیاتی) محاسبه و به قیمت اقلام اضافه می گردد.

(۱) مبنای محاسبه، اجرای ماستیک با حداقل ضخامت یک میلیمتر به ازای هر مترمربع سطح کار می باشد.

W115 (25.5cm)

دیوار جداکننده با دو ردیف سازه و دو لایه صفحه گچی در هر طرف



اندازه پشت تا پشت پروفیل‌ها	a=205 mm
ضخامت پانل	d=2*12.5 mm=25 mm
ضخامت دیوار	D=255 mm
وزن تقریبی سازه مصرفی (kg/m ²)	4.5
وزن تقریبی پانل و مواد درزگیری (kg/m ²)	31.8
وزن تقریبی کل ساختار (kg/m ²)	36.3
شاخص عایق صوت	R _w =60 dB
شاخص هدایت حرارت	U= 0.37 W/m ² k

* مقادیر R_w و U، با فرض ضخامت 80mm×2 برای عایق الیاف معدنی می‌باشد.

* این آنالیز بر اساس برآورد مصالح در یک دیوار مستقیم (بدون شکستگی) به طول ۴ متر و ارتفاع ۲/۷۵ متر به مساحت ۱۱ مترمربع محاسبه گردیده است.

* درزگیری لایه زیرین با بتونه (بدون نوار) در محاسبه منظور شده است.

* عوامل اتصال استادکهای ابتدا و انتهای دیوار در محاسبه منظور شده است.

آنالیز مصالح یک مترمربع دیوار جداکننده ۲۵/۵ سانتیمتری (W115) (استاندارد DIN)

شکل	مصالح	قیمت واحد	واحد	مصرف در مترمربع	قیمت کل (ریال)
-----	-------	-----------	------	-----------------	----------------

زیرسازی

	سازه استاد CW100	۶۳۹,۰۰۰	متر طول	4	۲,۵۵۶,۰۰۰
	سازه رانر UW100	۵۶۴,۰۰۰	متر طول	1.4	۷۸۹,۶۰۰
	نوار عایق پشت چسبدار ۱۵×۴	۵۳,۰۰۰	متر طول	5.4	۲۸۶,۲۰۰
					۳,۶۳۱,۸۰۰

اتصالات

	میخ مهاری فولادی سفی m۶×۴۰mm	موجود نمی باشد	عدد	1.4	-
	پیچ رولپلاک m۶×۶۰mm	۱۴,۷۰۰	عدد	3.6	۵۲,۹۲۰
					۵۲,۹۲۰

لایه گذاری

	RG 12.5	۸۲۸,۰۰۰	مترمربع	4	۳,۳۱۲,۰۰۰
	TN25	۲,۵۴۰	عدد	12	۳۰,۴۸۰
	TN35	۳,۲۵۰	عدد	24	۷۸,۰۰۰
					۳,۴۲۰,۴۸۰

درزگیری

	بتونه درزگیر	۶۷,۷۰۰	کیلوگرم	1.2	۸۱,۲۴۰
	پودر ماستیک ^(۱)	۷۰,۸۰۰	کیلوگرم	1	۷۰,۸۰۰
	نوار درزگیر	۱۱,۲۰۰	مترطول	1.5	۱۶,۸۰۰
					۱۶۸,۸۴۰

* بدون احتساب محصولاتی که قیمت آنها در آنالیز قیمت صفر درج گردیده است. **۷,۲۷۴,۰۰۰** : جمع کل (ریال)

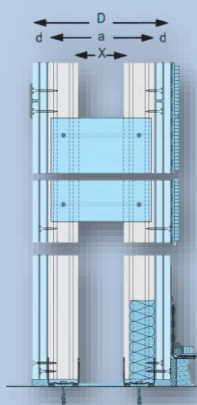
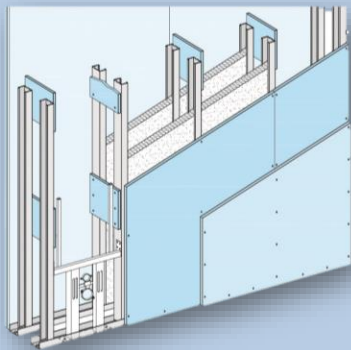
* درصد پرت مصالح، بر مبنای مترمتر و شرایط پروژه می بایست محاسبه گردد.

* عوارض و مالیات (بر اساس قوانین جاری مالیاتی) محاسبه و به قیمت اقلام اضافه می گردد.

(۱) مبنای محاسبه، اجرای ماستیک با حداقل ضخامت یک میلیمتر به ازای هر مترمربع سطح کار می باشد.

W116 (22 cm)

دیوار تاسیساتی با دو ردیف سازه و دو لایه صفحه گچی در هر طرف



فضای تاسیساتی	X= 70 mm
اندازه پشت تا پشت پروفیلها	a≥170 mm
ضخامت پانل	d=2*12.5 mm=25 mm
ضخامت دیوار	D≥220 mm
وزن تقریبی سازه مصرفی (kg/m ²)	2.8
وزن تقریبی پانل و مواد درزگیری (kg/m ²)	32.5
وزن تقریبی کل ساختار (kg/m ²)	35.4
شاخص عایق صوت	R _w =52 dB
شاخص هدایت حرارت	U= 0.60 W/m ² k

* مقادیر R_w و U، با فرض ضخامت 40mm×2 برای عایق الیاف معدنی می‌باشد.

* این آنالیز بر اساس برآورد مصالح در یک دیوار مستقیم (بدون شکستگی) به طول ۴ متر و ارتفاع ۲/۷۵ متر به مساحت ۱۱ مترمربع محاسبه گردیده است.

* درزگیری لایه زیرین با بتونه (بدون نوار) در محاسبه منظور شده است.

* عوامل اتصال استادهای ابتدا و انتهای دیوار در محاسبه منظور شده است.

آنالیز مصالح یک مترمربع دیوار جداکننده ۲۲ سانتیمتری W116 (استاندارد NF)

شکل	مصالح	قیمت واحد	واحد	مصرف در مترمربع	قیمت کل (ریال)
-----	-------	-----------	------	-----------------	----------------

زیرسازی

	سازه استاد C50	۳۹۱,۰۰۰	متر طول	4	۱,۵۶۴,۰۰۰
	سازه راتر U50	۳۱۷,۰۰۰	متر طول	1.4	۴۴۳,۸۰۰
	نوار عایق پشت چسبدار ۱۵×۴	۵۳,۰۰۰	متر طول	4.9	۲۵۹,۷۰۰
					۲,۲۶۷,۵۰۰

اتصالات

	میخ مهاری فولادی سقفی m۶×۴۰mm	موجود نمی باشد	عدد	1.4	-
	پیچ رولپلاک m۶×۶۰mm	۱۴,۷۰۰	عدد	3.6	۵۲,۹۲۰
					۵۲,۹۲۰

لایه گذاری

	RG 12.5	۸۲۸,۰۰۰	مترمربع	4.1	۳,۳۹۴,۸۰۰
	TN25	۲,۵۴۰	عدد	25	۶۳,۵۰۰
	TN35	۳,۲۵۰	عدد	24	۷۸,۰۰۰
					۳,۵۳۶,۳۰۰

درزگیری

	بتونه درزگیر	۶۷,۷۰۰	کیلوگرم	1.2	۸۱,۲۴۰
	پودر ماستیک ^(۱)	۷۰,۸۰۰	کیلوگرم	1	۷۰,۸۰۰
	نوار درزگیر	۱۱,۲۰۰	مترطول	1.5	۱۶,۸۰۰
					۱۶۸,۸۴۰

* بدون احتساب محصولاتی که قیمت آنها در آنالیز قیمت صفر درج گردیده است. **جمع کل (ریال): ۶,۰۲۵,۶۰۰**

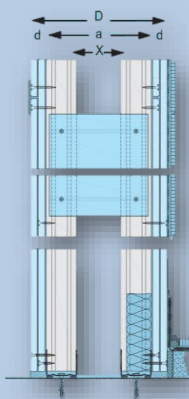
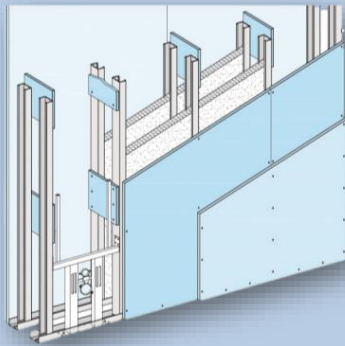
* درصد پرت مصالح، بر مبنای مترآز و شرایط پروژه می بایست محاسبه گردد.

* عوارض و مالیات (بر اساس قوانین جاری مالیاتی) محاسبه و به قیمت اقلام اضافه می گردد.

(۱) مبنای محاسبه، اجرای ماستیک با حداقل ضخامت یک میلیمتر به ازای هر مترمربع سطح کار می باشد.

W116 (22 cm)

دیوار تاسیساتی با دو ردیف سازه و دو لایه صفحه گچی در هر طرف



فضای تاسیساتی	X= 70 mm
اندازه پشت تا پشت پروفیلها	a≥170 mm
ضخامت پانل	d=2*12.5 mm=25 mm
ضخامت دیوار	D≥220 mm
وزن تقریبی سازه مصرفی (kg/m ²)	3.4
وزن تقریبی پانل و مواد درزگیری (kg/m ²)	32.5
وزن تقریبی کل ساختار (kg/m ²)	36.0
شاخص عایق صوت	R _w =52 dB
شاخص هدایت حرارت	U= 0.60 W/m ² k

* مقادیر R_w و U، با فرض ضخامت 40mm×2 برای عایق الیاف معدنی می باشد.

* این آنالیز بر اساس برآورد مصالح در یک دیوار مستقیم (بدون شکستگی) به طول ۴ متر و ارتفاع ۲/۷۵ متر به مساحت ۱۱ مترمربع محاسبه گردیده است.

* درزگیری لایه زیرین با بتونه (بدون نوار) در محاسبه منظور شده است.

* عوامل اتصال استانداردهای ابتدا و انتهای دیوار در محاسبه منظور شده است.

آنالیز مصالح یک مترمربع دیوار جداکننده ۲۲ سانتیمتری W116 (استاندارد DIN)

شکل	مصالح	قیمت واحد	واحد	مصرف در مترمربع	قیمت کل (ریال)
-----	-------	-----------	------	-----------------	----------------

زیرسازی

	سازه استاد CW50	۴۸۳,۰۰۰	متر طول	4	۱,۹۳۲,۰۰۰
	سازه رانر UW50	۴۰۷,۰۰۰	متر طول	1.4	۵۶۹,۸۰۰
	نوار عایق پشت چسبدار ۱۵*۴	۵۳,۰۰۰	متر طول	4.9	۲۵۹,۷۰۰
					۲,۷۶۱,۵۰۰

اتصالات

	میخ مهاری فولادی سقوی m۶*۴۰mm	موجود نمی باشد	عدد	1.4	-
	پیچ رولپلاگ m۶*۶۰mm	۱۴,۷۰۰	عدد	3.6	۵۲,۹۲۰
					۵۲,۹۲۰

لایه گذاری

	RG 12.5	۸۲۸,۰۰۰	مترمربع	4.1	۳,۳۹۴,۸۰۰
	TN25	۲,۵۴۰	عدد	25	۶۳,۵۰۰
	TN35	۳,۲۵۰	عدد	24	۷۸,۰۰۰
					۳,۵۳۶,۳۰۰

درزگیری

	بتونه درزگیر	۶۷,۷۰۰	کیلوگرم	1.2	۸۱,۲۴۰
	پودر ماستیک ^(۱)	۷۰,۸۰۰	کیلوگرم	1	۷۰,۸۰۰
	نوار درزگیر	۱۱,۲۰۰	مترطول	1.5	۱۶,۸۰۰
					۱۶۸,۸۴۰

* بدون احتساب محصولاتی که قیمت آنها در آنالیز قیمت صفر درج گردیده است. **۶,۵۱۹,۶۰۰** : جمع کل (ریال)

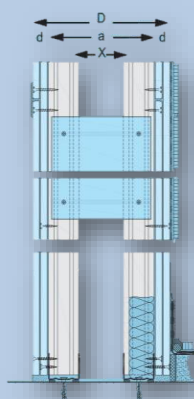
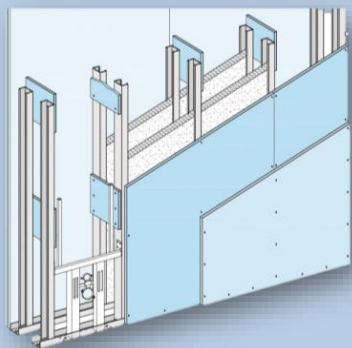
* درصد پرت مصالح، بر مبنای مترمتر و شرایط پروژه می بایست محاسبه گردد.

* عوارض و مالیات (بر اساس قوانین جاری مالیاتی) محاسبه و به قیمت اقلام اضافه می گردد.

(۱) مبنای محاسبه، اجرای ماستیک با حداقل ضخامت یک میلیمتر به ازای هر مترمربع سطح کار می باشد.

W116 (26 cm)

دیوار تاسیساتی با دو ردیف سازه و دو لایه صفحه گچی در هر طرف



فضای تاسیساتی	X= 70 mm
اندازه پشت تا پشت پروفیل‌ها	a≥170 mm
ضخامت پانل	d=2*12.5 mm=25 mm
ضخامت دیوار	D≥260 mm
وزن تقریبی سازه مصرفی (kg/m ²)	3.6
وزن تقریبی پانل و مواد درزگیری (kg/m ²)	32.5
وزن تقریبی کل ساختار (kg/m ²)	36.1
شاخص عایق صوت	R _w =52 dB
شاخص هدایت حرارت	U= 0.60 W/m ² k

* مقادیر R_w و U، با فرض ضخامت 40mm×2 برای عایق الیاف معدنی می‌باشد.

این آنالیز بر اساس برآورد مصالح در یک دیوار مستقیم (بدون شکستگی) به طول ۴ متر و ارتفاع ۲/۷۵ متر به مساحت ۱۱ مترمربع محاسبه گردیده است.

* درزگیری لایه زیرین با بتونه (بدون نوار) در محاسبه منظور شده است.

* عوامل اتصال استادهای ابتدا و انتهای دیوار در محاسبه منظور شده است.

آنالیز مصالح یک مترمربع دیوار جداکننده ۲۶ سانتیمتری W116 (استاندارد NF)

شکل	مصالح	قیمت واحد	واحد	مصرف در مترمربع	قیمت کل (ریال)
-----	-------	-----------	------	-----------------	----------------

زیرسازی

	سازه استاد C70	۴۸۹,۰۰۰	متر طول	4	۱,۹۵۶,۰۰۰
	سازه رانر U70	۳۸۴,۰۰۰	متر طول	1.4	۵۳۷,۶۰۰
	نوار عایق پشت چسبدار ۱۵×۴	۵۳,۰۰۰	متر طول	4.9	۲۵۹,۷۰۰
					۲,۷۵۳,۳۰۰

اتصالات

	میخ مهاری فولادی سقفی m۶×۴۰mm	موجود نمی باشد	عدد	1.4	-
	پیچ رولپلاک m۶×۶۰mm	۱۴,۷۰۰	عدد	3.6	۵۲,۹۲۰
					۵۲,۹۲۰

لایه گذاری

	RG 12.5	۸۲۸,۰۰۰	مترمربع	4.1	۳,۳۹۴,۸۰۰
	TN25	۲,۵۴۰	عدد	25	۶۳,۵۰۰
	TN35	۳,۲۵۰	عدد	24	۷۸,۰۰۰
					۳,۵۳۶,۳۰۰

درزگیری

	بتونه درزگیر	۶۷,۷۰۰	کیلوگرم	1.2	۸۱,۲۴۰
	پودر ماستیک ^(۱)	۷۰,۸۰۰	کیلوگرم	1	۷۰,۸۰۰
	نوار درزگیر	۱۱,۲۰۰	مترطول	1.5	۱۶,۸۰۰
					۱۶۸,۸۴۰

* بدون احتساب محصولات که قیمت آنها در آنالیز قیمت صفر درج گردیده است. **۶,۵۱۱,۴۰۰** جمع کل (ریال)

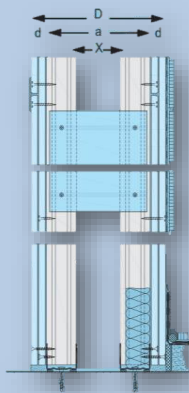
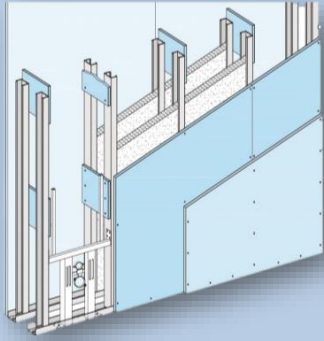
* درصد پرت مصالح، بر مبنای مترمتر و شرایط پروژه می بایست محاسبه گردد.

* عوارض و مالیات (بر اساس قوانین جاری مالیاتی) محاسبه و به قیمت اقلام اضافه می‌گردد.

(۱) مبنای محاسبه، اجرای ماستیک با حداقل ضخامت یک میلیمتر به ازای هر مترمربع سطح کار می باشد.

W116 (26 cm)

دیوار تاسیساتی با دو ردیف سازه و دو لایه صفحه گچی در هر طرف



فضای تاسیساتی	X= 70 mm
اندازه پشت تا پشت پروفیل‌ها	a≥175 mm
ضخامت پانل	d=2*12.5 mm=25 mm
ضخامت دیوار	D≥265 mm
وزن تقریبی سازه مصرفی (kg/m ²)	4.0
وزن تقریبی پانل و مواد درزگیری (kg/m ²)	32.5
وزن تقریبی کل ساختار (kg/m ²)	36.6
شاخص عایق صوت	R _w =52 dB
شاخص هدایت حرارت	U= 0.60 W/m ² k

* مقادیر R_w و U، با فرض ضخامت 40mm×2 برای عایق الیاف معدنی می‌باشد.

* این آنالیز بر اساس برآورد مصالح در یک دیوار مستقیم (بدون شکستگی) به طول ۴ متر و ارتفاع ۲/۷۵ متر به مساحت ۱۱ مترمربع محاسبه گردیده است.

* درزگیری لایه زیرین با بتونه (بدون نوار) در محاسبه منظور شده است.

* عوامل اتصال استادکاهای ابتدا و انتهای دیوار در محاسبه منظور شده است.

آنالیز مصالح یک مترمربع دیوار جداکننده ۲۶ سانتیمتری W116

شکل	مصالح	قیمت واحد	واحد	مصرف در مترمربع	قیمت کل (ریال)
-----	-------	-----------	------	-----------------	----------------

زیرسازی

	سازه استاد CW75	۵۶۲,۰۰۰	متر طول	4	۲,۲۴۸,۰۰۰
	سازه رانر UW75	۴۸۷,۰۰۰	متر طول	1.4	۶۸۱,۸۰۰
	نوار عایق پشت چسبدار ۱۵*۴	۵۳,۰۰۰	متر طول	4.9	۲۵۹,۷۰۰
					۳,۱۸۹,۵۰۰

اتصالات

	میخ مهاری فولادی سقفی m۶*۴۰ mm	موجود نمی‌باشد	عدد	1.4	-
	بیچ رولپلاگ m۶*۶۰ mm	۱۴,۷۰۰	عدد	3.6	۵۲,۹۲۰
					۵۲,۹۲۰

لایه گذاری

	RG 12.5	۸۲۸,۰۰۰	مترمربع	4.1	۳,۳۹۴,۸۰۰
	TN25	۲,۵۴۰	عدد	25	۶۳,۵۰۰
	TN35	۳,۲۵۰	عدد	24	۷۸,۰۰۰
					۳,۵۳۶,۳۰۰

درزگیری

	بتونه درزگیر	۶۷,۷۰۰	کیلوگرم	1.2	۸۱,۲۴۰
	پودر ماستیک ^(۱)	۷۰,۸۰۰	کیلوگرم	1	۷۰,۸۰۰
	نوار درزگیر	۱۱,۲۰۰	مترطول	1.5	۱۶,۸۰۰
					۱۶۸,۸۴۰

* بدون احتساب محصولات که قیمت آنها در آنالیز قیمت صفر درج گردیده است. **۶,۹۴۷,۶۰۰** : جمع کل (ریال)

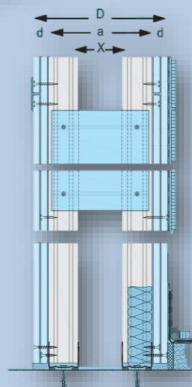
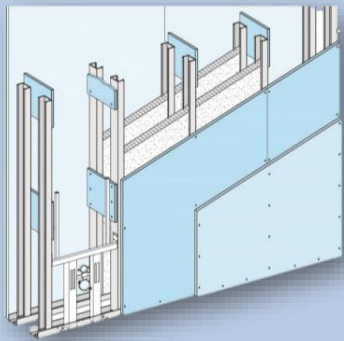
* درصد پرت مصالح، بر مبنای مترآز و شرایط پروژه می‌بایست محاسبه گردد.

* عوارض و مالیات (بر اساس قوانین جاری مالیاتی) محاسبه و به قیمت اقلام اضافه می‌گردد.

(۱) مبنای محاسبه، اجرای ماستیک با حداقل ضخامت یک میلیمتر به ازای هر مترمربع سطح کار می‌باشد.

W116 (32 cm)

دیوار تاسیساتی با دو ردیف سازه و دو لایه صفحه گچی در هر طرف



فضای تاسیساتی X= 70 mm
اندازه پشت تا پشت پروفیلها $a \geq 170$ mm
ضخامت پانل $d=2*12.5$ mm=25 mm
ضخامت دیوار $D \geq 320$ mm
وزن تقریبی سازه مصرفی (kg/m ²) 4.3
وزن تقریبی پانل و مواد درزگیری (kg/m ²) 32.5
وزن تقریبی کل ساختار (kg/m ²) 36.9
شاخص عایق صوت $R_w=52$ dB
شاخص هدایت حرارت $U=0.60$ W/m ² k

* مقادیر R_w و U ، با فرض ضخامت $40\text{mm} \times 2$ برای عایق الیاف معدنی می باشد.

* این آنالیز بر اساس برآورد مصالح در یک دیوار مستقیم (بدون شکستگی) به طول ۴ متر و ارتفاع ۲/۷۵ متر به مساحت ۱۱ مترمربع محاسبه گردیده است.

* درزگیری لایه زیرین با بتونه (بدون نوار) در محاسبه منظور شده است.

* عوامل اتصال استادهای ابتدا و انتهای دیوار در محاسبه منظور شده است.

آنالیز مصالح یک مترمربع دیوار جداکننده ۳۲ سانتیمتری (استاندارد NF)

شکل	مصالح	قیمت واحد	واحد	مصرف در مترمربع	قیمت کل (ریال)
-----	-------	-----------	------	-----------------	----------------

زیرسازی

	سازه استاد C100	۵۸۴,۰۰۰	متر طول	4	۲,۳۳۶,۰۰۰
	سازه راتر U100	۴۷۲,۰۰۰	متر طول	1.4	۶۶۰,۸۰۰
	نوار عایق پشت چسبدار ۱۵*۴	۵۳,۰۰۰	متر طول	4.9	۲۵۹,۷۰۰

۳,۲۵۶,۵۰۰

اتصالات

	میخ مهاری فولادی سقفی $m6 \times 40$ mm	موجود نمی باشد	عدد	1.4	-
	پیچ رولرلاگ $m6 \times 60$ mm	۱۴,۷۰۰	عدد	3.6	۵۲,۹۲۰

۵۲,۹۲۰

لایه گذاری

	RG 12.5	۸۲۸,۰۰۰	مترمربع	4.1	۳,۳۹۴,۸۰۰
	TN25	۲,۵۴۰	عدد	25	۶۳,۵۰۰
	TN35	۳,۲۵۰	عدد	24	۷۸,۰۰۰

۳,۵۳۶,۳۰۰

درزگیری

	بتونه درزگیر	۶۷,۷۰۰	کیلوگرم	1.2	۸۱,۲۴۰
	پودر ماستیک ^(۱)	۷۰,۸۰۰	کیلوگرم	1	۷۰,۸۰۰
	نوار درزگیر	۱۱,۲۰۰	مترطول	1.5	۱۶۸,۰۰۰

۱۶۸,۸۴۰

* بدون احتساب محصولاتی که قیمت آنها در آنالیز قیمت صفر درج گردیده است. جمع کل (ریال) **۷,۰۱۴,۶۰۰**

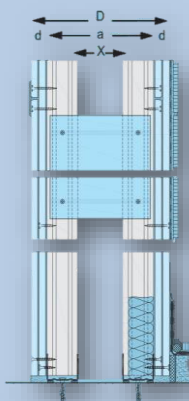
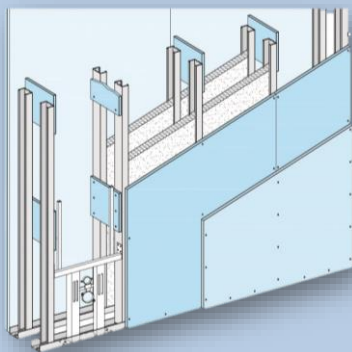
* درصد پرت مصالح، بر مبنای مترآز و شرایط پروژه می بایست محاسبه گردد.

* عوارض و مالیات (بر اساس قوانین جاری مالیاتی) محاسبه و به قیمت اقلام اضافه می گردد.

(۱) مبنای محاسبه، اجرای ماستیک با حداقل ضخامت یک میلیمتر به ازای هر مترمربع سطح کار می باشد.

W116 (32 cm)

دیوار تاسیساتی با دو ردیف سازه و دو لایه صفحه گچی در هر طرف



فضای تاسیساتی	X= 70 mm
اندازه پشت تا پشت پروفیل‌ها	a≥170 mm
ضخامت پانل	d=2*12.5 mm=25 mm
ضخامت دیوار	D≥320 mm
وزن تقریبی سازه مصرفی (kg/m ²)	4.5
وزن تقریبی پانل و مواد درزگیری (kg/m ²)	32.5
وزن تقریبی کل ساختار (kg/m ²)	37.0
شاخص عایق صوت	R _w =52 dB
شاخص هدایت حرارت	U= 0.60 W/m ² k

* مقادیر R_w و U، با فرض ضخامت 40mm×2 برای عایق الیاف معدنی می‌باشد.

* این آنالیز بر اساس برآورد مصالح در یک دیوار مستقیم (بدون شکستگی) به طول ۴ متر و ارتفاع ۲/۷۵ متر به مساحت ۱۱ مترمربع محاسبه گردیده است.

* درزگیری لایه زیرین با بتونه (بدون نوار) در محاسبه منظور شده است.

* عوامل اتصال استادکامی ابتدا و انتهای دیوار در محاسبه منظور شده است.

آنالیز مصالح یک مترمربع دیوار جداکننده ۳۲ سانتیمتری (استاندارد DIN)

شکل	مصالح	قیمت واحد	واحد	مصرف در مترمربع	قیمت کل (ریال)
-----	-------	-----------	------	-----------------	----------------

زیرسازی

	سازه استاد CW100	۶۳۹,۰۰۰	متر طول	4	۲,۵۵۶,۰۰۰
	سازه رانر UW100	۵۶۴,۰۰۰	متر طول	1.4	۷۸۹,۶۰۰
	نوار عایق پشت چسب‌دار ۱۵×۴	۵۳,۰۰۰	متر طول	4.9	۲۵۹,۷۰۰
					۳,۶۰۵,۳۰۰

اتصالات

	میخ مهاری فولادی سفید m۶×۴۰mm	موجود نمی باشد	عدد	1.4	-
	پیچ رولپلاگ m۶×۶۰mm	۱۴,۷۰۰	عدد	3.6	۵۲,۹۲۰
					۵۲,۹۲۰

لایه گذاری

	RG 12.5	۸۲۸,۰۰۰	مترمربع	4.1	۳,۳۹۴,۸۰۰
	TN25	۲,۵۴۰	عدد	25	۶۳,۵۰۰
	TN35	۳,۲۵۰	عدد	24	۷۸,۰۰۰
					۳,۵۳۶,۳۰۰

درزگیری

	بتونه درزگیر	۶۷,۷۰۰	کیلوگرم	1.2	۸۱,۲۴۰
	پودر ماستیک ^(۱)	۷۰,۸۰۰	کیلوگرم	1	۷۰,۸۰۰
	نوار درزگیر	۱۱,۲۰۰	مترطول	1.5	۱۶,۸۰۰
					۱۶۸,۸۴۰

بدون احتساب محصولاتی که قیمت آنها در آنالیز قیمت صفر درج گردیده است. **۷,۳۶۳,۴۰۰** : جمع کل (ریال)

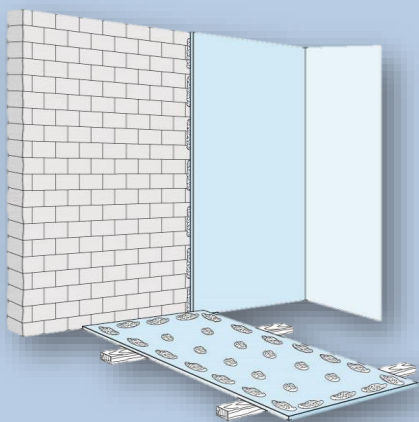
* درصد پرت مصالح، بر مبنای مترآز و شرایط پروژه می بایست محاسبه گردد.

* عوارض و مالیات (بر اساس قوانین جاری مالیاتی) محاسبه و به قیمت اقلام اضافه می‌گردد.

(۱) مبنای محاسبه، اجرای ماستیک با حداقل ضخامت یک میلیمتر به ازای هر مترمربع سطح کار می باشد.

W611 (Lining)

دیوار پوششی بدون سازه





وزن تقریبی پانل و مواد درزگیری (kg/m ²)	8.3
وزن تقریبی کل ساختار (kg/m ²)	8.3
ضخامت پانل	d ≥ 12.5 mm




آنالیز مصالح یک مترمربع دیوار پوششی بدون سازه W611

شکل	مصالح	قیمت واحد	واحد	مصرف در مترمربع	قیمت کل (ریال)
-----	-------	-----------	------	-----------------	----------------

لایه گذاری

	RG 12.5	۸۲۸,۰۰۰	مترمربع	1	۸۲۸,۰۰۰
	بوردفیکس کی پلاس	۴۵,۰۰۰	کیلوگرم	3.5	۱۵۷,۵۰۰
					۹۸۵,۵۰۰

درزگیری

	بتونه درزگیر	۶۷,۷۰۰	کیلوگرم	0.35	۲۳,۶۹۵
	پودر ماستیک ^(۱)	۷۰,۸۰۰	کیلوگرم	0.5	۳۵,۴۰۰
	نوار درزگیر	۱۱,۲۰۰	مترطول	0.75	۸,۴۰۰
					۶۷,۴۹۵

جمع کل (ریال): **۱,۰۵۳,۰۰۰**

* مقادیر R_w و U، با فرض ضخامت 40mm برای عایق البیاف معدنی می باشد.

* این آنالیز بر اساس برآورد مصالح در یک دیوار مستقیم (بدون شکستگی) به طول ۴ متر و ارتفاع ۲/۷۵ متر به مساحت ۱۱ مترمربع محاسبه گردیده است.

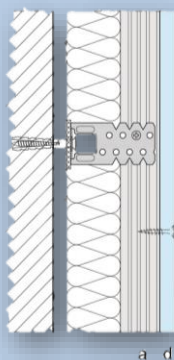
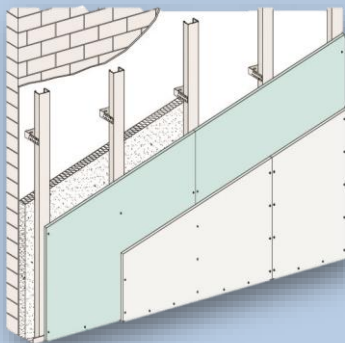
* درصد پرت مصالح، بر مبنای مترآز و شرایط پروژه می بایست محاسبه گردد.

* عوارض و مالیات (بر اساس قوانین جاری مالیاتی) محاسبه و به قیمت اقلام اضافه می گردد.

(۱) مبنای محاسبه، اجرای ماستیک با حداقل ضخامت یک میلیمتر به ازای هر مترمربع سطح کار می باشد.

W623 (Lining)

دیوار پوششی با سازه



اندازه پروفیل	a=17 mm
ضخامت پانل	d=12.5 mm
وزن تقریبی سازه مصرفی (kg/m ²)	1.1
وزن تقریبی پانل و مواد درزگیری (kg/m ²)	8.3
وزن تقریبی کل ساختار (kg/m ²)	9.3

* این آنالیز بر اساس برآورد مصالح در یک دیوار مستقیم (بدون شکستگی) به طول ۴ متر و ارتفاع ۲/۷۵ متر به مساحت ۱۱ مترمربع محاسبه گردیده است.

آنالیز مصالح یک مترمربع دیوار پوششی با سازه W623

شکل	مصالح	قیمت واحد	واحد	مصرف در مترمربع	قیمت کل (ریال)
-----	-------	-----------	------	-----------------	----------------

زیرسازی

	سازه F۴۷	۲۷۹,۰۰۰	متر طول	2	۵۵۸,۰۰۰
	سازه L۲۵	۱۴۲,۰۰۰	متر طول	0.7	۹۹,۴۰۰
	اتصال مستقیم C T۲۰۵	۳۴,۲۰۰	عدد	2.9	۹۹,۱۸۰
	LN ۱۱	۲,۴۲۰	عدد	5.8	۱۴,۰۳۶
	نوار عایق پشت چسبدار ۱۵*۴	۵۳,۰۰۰	متر طول	2.8	۱۴۸,۴۰۰
					۹۱۹,۰۱۶

اتصالات

	میخ مهاری فولادی سفی m۶*۴۰mm	موجود نمی باشد	عدد	0.7	-
	پیچ رولپلاگ m۶*۶۰mm	۱۴,۷۰۰	عدد	3.6	۵۲,۹۲۰
					۵۲,۹۲۰

لایه گذاری

	RG 12.5	۸۲۸,۰۰۰	مترمربع	1	۸۲۸,۰۰۰
	TN25	۲,۵۴۰	عدد	12	۳۰,۴۸۰
					۸۵۸,۴۸۰

درزگیری

	بتونه درزگیر	۶۷,۷۰۰	کیلوگرم	0.35	۲۳,۶۹۵
	پودر ماستیک ^(۱)	۷۰,۸۰۰	کیلوگرم	0.5	۳۵,۴۰۰
	نوار درزگیر	۱۱,۲۰۰	مترطول	0.75	۸,۴۰۰
					۶۷,۴۹۵

* بدون احتساب محصولاتی که قیمت آنها در آنالیز قیمت صفر درج گردیده است. **۱,۸۹۷,۹۰۰** : جمع کل (ریال)

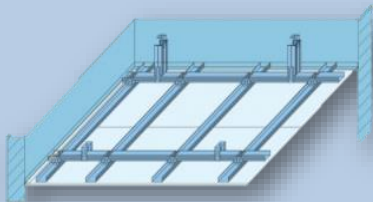
* درصد پرت مصالح، بر مبنای مترمتر و شرایط پروژه می بایست محاسبه گردد.

* عوارض و مالیات (بر اساس قوانین جاری مالیاتی) محاسبه و به قیمت اقلام اضافه می گردد.

(۱) مبنای محاسبه، اجرای ماستیک با حداقل ضخامت یک میلیمتر به ازای هر مترمربع سطح کار می باشد.

D112 (A)

سقف کاذب یکپارچه (آویز ترکیبی)



آنالیز مصالح یک مترمربع سقف کاذب یکپارچه (D112(A)

ارتفاع سقف کاذب تا سقف اصلی (h= 40 cm)

شکل	مصالح	قیمت واحد	واحد	مصرف در مترمربع	قیمت کل (ریال)
زیرسازی					
	سازه F47	279,000	متر طول	3.4	948,600
	سازه L25	142,000	متر طول	0.8	113,600
	اتصال کامل F47	30,700	عدد	2.6	79,820
	اتصال مستقیم C.T 20.5	34,200	عدد	1.9	64,980
	بست اتصال طولی F47	27,100	عدد	0.7	18,970
	پروفیل UH36	202,000	متر طول	0.76	153,520
	اتصال سقفی HT90	16,400	عدد	1.9	31,160
	نوار ترن فیکس	110,000	متر	0.8	88,000
	LN 11	2,420	عدد	12	29,040
					1,527,690

اتصالات

	میخ مهباری فولادی سقفی m6x40-mm	موجود نمی باشد	عدد	1.9	-
	پیچ رولپلاگ m6x60-mm	۱۴,۷۰۰	عدد	1.5	۲۲,۰۵۰
					۲۲,۰۵۰

لایه گذاری

	RG 12.5	۸۲۸,۰۰۰	مترمربع	1	۸۲۸,۰۰۰
	TN25	۲,۵۴۰	عدد	17	۴۳,۱۸۰
					۸۷۱,۱۸۰

درزگیری

	بتونه درزگیر	۶۷,۷۰۰	کیلوگرم	0.35	۲۳,۶۹۵
	پودر ماستیک ^(۱)	۷۰,۸۰۰	کیلوگرم	0.5	۳۵,۴۰۰
	نوار درزگیر	۱۱,۲۰۰	متر طول	1.1	۱۲,۳۲۰
					۷۱,۴۱۵

* بدون احتساب محصولاتی که قیمت آنها در آنالیز قیمت صفر درج گردیده است. جمع کل (ریال) : **۲,۴۹۲,۳۰۰**

* درصد پرت مصالح، بر مبنای مترآژ و شرایط پروژه می بایست محاسبه گردد.

* عوارض و مالیات (بر اساس قوانین جاری مالیاتی) محاسبه و به قیمت اقلام اضافه می گردد.

(۱) مبنای محاسبه، اجرای ماستیک با حداقل ضخامت یک میلیمتر به ازای هر مترمربع سطح کار می باشد.

وزن تقریبی سازه مصرفی و اتصالات (kg/m ²)	2.2
وزن تقریبی پائل و مواد درزگیری (kg/m ²)	8.3
وزن تقریبی کل ساختار (kg/m ²)	10.4

* برآورد وزن ساختار، با افزایش/کاهش ارتفاع سقف کاذب تا سقف اصلی تغییر خواهد کرد.

* این آنالیز بر اساس فاصله های زیر محاسبه شده است:

- فاصله سازه باربر ۱۰۰ سانتیمتر

- فاصله آویزها ۷۵ سانتیمتر

- فاصله سازه های پائل خور ۵۰ سانتیمتر

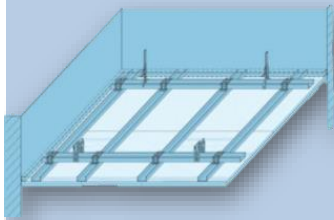
* این آنالیز با فرض نبشی غیرباربر و عامل اتصال با فواصل هر ۶۰ سانتیمتر محاسبه گردیده است.

* این آنالیز بر اساس برآورد مصالح سقف مسطح (بدون شکستگی) به ابعاد ۵*۵ متر و مساحت ۲۵ مترمربع محاسبه گردیده است.

* میتوان بجای آویز ترکیبی از آویز نانیوس نیز استفاده کرد، خصوصاً زمانی که ارتفاع آویزگیری بیش از ۱.۵ متر باشد.

D112 (A)

سقف کاذب یکپارچه (آویز نانیوس)



وزن تقریبی سازه مصرفی و اتصالات (kg/m ²)	1.8
وزن تقریبی پانل و مواد درزگیری (kg/m ²)	8.3
وزن تقریبی کل ساختار (kg/m ²)	10.1

*برآورد وزن ساختار، با افزایش کاهش ارتفاع سقف کاذب تا سقف اصلی تغییر خواهد کرد.

*این آنالیز با فرض سازه تراز غیرباربر و عامل اتصال با فواصل هر ۶۰ سانتیمتر محاسبه گردیده است.

* این آنالیز بر اساس فاصله های زیر محاسبه شده است:
 - فاصله سازه باربر ۱۲۰ سانتیمتر
 - فاصله آویزها ۹۰ سانتیمتر
 - فاصله سازه های پانل خور ۵۰ سانتیمتر

* این آنالیز بر اساس برآورد مصالح سقف مسطح (بدون شکستگی) به ابعاد ۵متر و مساحت ۲۵ مترمربع محاسبه گردیده است.

آنالیز مصالح یک مترمربع سقف کاذب یکپارچه D112(A)

ارتفاع سقف کاذب تا سقف اصلی (h= 40 cm)

شکل	مصالح	قیمت واحد	واحد	مصرف در مترمربع	قیمت کل (ریال)
	سازه F۴۷	۲۷۹,۰۰۰	متر طول	3.4	۹۴۸,۶۰۰
	سازه L۲۵	۱۴۲,۰۰۰	متر طول	0.8	۱۱۳,۶۰۰
	اتصال کامل F۴۷	۳۰,۷۰۰	عدد	2.6	۷۹,۸۲۰
	بست اتصال طولی F۴۷	۲۷,۱۰۰	عدد	0.7	۱۸,۹۷۰
	آویز نانیوس ۴۰ سانتیمتری ^(۱)	۱۵۴,۰۰۰	متر طول	0.7	۱۰۷,۸۰۰
	نوار ترن فیکس	۱۱۰,۰۰۰	متر	0.8	۸۸,۰۰۰
	LN ۱۱	۲,۴۲۰	عدد	3.6	۸,۷۱۲
	رکاب نانیوس F۴۷	۴۷,۰۰۰	عدد	1.8	۸۴,۶۰۰
	پین نانیوس	۱۲,۹۰۰	عدد	1.8	۲۳,۲۲۰
					۱,۴۷۲,۲۲۲

اتصالات

شکل	مصالح	قیمت واحد	واحد	مصرف در مترمربع	قیمت کل (ریال)
	میخ مهاری فولادی سقفی m۶×۴۰mm	وجود نمی باشد	عدد	1.8	-
	پیچ رویپلاگ m۶×۶۰mm	۱۴,۷۰۰	عدد	1.5	۲۲,۰۵۰
					۲۲,۰۵۰

لایه گذاری

شکل	مصالح	قیمت واحد	واحد	مصرف در مترمربع	قیمت کل (ریال)
	RG 12.5	۸۲۸,۰۰۰	مترمربع	1	۸۲۸,۰۰۰
	TN25	۲,۵۴۰	عدد	17	۴۳,۱۸۰
					۸۷۱,۱۸۰

درزگیری

شکل	مصالح	قیمت واحد	واحد	مصرف در مترمربع	قیمت کل (ریال)
	بتونه درزگیر	۶۷,۷۰۰	کیلوگرم	0.35	۲۳,۶۹۵
	بودر ماستیک ^(۲)	۷۰,۸۰۰	کیلوگرم	0.5	۳۵,۴۰۰
	نوار درزگیر	۱۱,۲۰۰	مترطول	1.1	۱۲,۳۲۰
					۷۱,۴۱۵

بدون احتساب محصولاتی که قیمت آنها در آنالیز قیمت صفر درج گردیده است. **۲,۴۳۸,۰۰۰** : جمع کل (ریال)

* درصد پرت مصالح، بر مبنای مترآژ و شرایط پروژه می بایست محاسبه گردد.

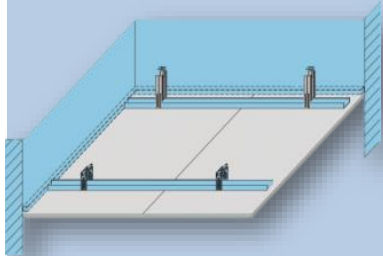
* عوارض و مالیات (بر اساس قوانین جاری مالیاتی) محاسبه و به قیمت اقلام اضافه می گردد.

(۱) مبنای محاسبه آویز، بر اساس قطعه آویز نانیوس ۴۰ سانتیمتری می باشد، برای ارتفاع های بیشتر بسته به نیاز، قطعات آویز نانیوس با طول بیشتر و یا در صورت نیاز همراه با قطعه افزایش طول و ملحقات آن، برآورد گردد.

(۲) مبنای محاسبه، اجرای ماستیک با حداقل ضخامت یک میلیمتر به ازای هر مترمربع سطح کار می باشد.

D112 (B)

سقف کاذب یکپارچه (آویز ترکیبی)



وزن تقریبی سازه مصرفی و اتصالات (kg/m ²)	1.6
وزن تقریبی پائل و مواد درزگیری (kg/m ²)	8.3
وزن تقریبی کل ساختار (kg/m ²)	9.9

*برآورد وزن ساختار، با افزایش/کاهش ارتفاع سقف کاذب تا سقف اصلی تغییر خواهد کرد.

* این ساختار با در نظر داشتن محدودیت‌های زیر قابل اجرا می‌باشد:
 - سطح سقف کاذب کمتر از ۵۰ مترمربع
 - دهانه سقف کاذب کمتر از ۴ متر
 - ارتفاع آویزگیر کمتر از ۵۰ سانتیمتر
 - سقف مسطح و فاقد شکستگی

* این آنالیز بر اساس فاصله‌های زیر محاسبه شده است:
 - فاصله سازه‌ها ۵۰ سانتیمتر
 - فاصله آویزها ۱۱۰ سانتیمتر

* این آنالیز بر اساس برآورد مصالح سقف مسطح (بدون شکستگی) به ابعاد ۴*۶ متر و مساحت ۲۴ مترمربع محاسبه گردیده است.

* این آنالیز با فرض نبشی غیرباربر و عامل اتصال با فواصل هر ۶۰ سانتیمتر محاسبه گردیده است.

آنالیز مصالح یک مترمربع سقف کاذب یکپارچه D112(B)

ارتفاع سقف کاذب تا سقف اصلی (h= 40 cm)

شکل	مصالح	قیمت واحد	واحد	مصرف در مترمربع	قیمت کل (ریال)
	سازه F۴۷	۲۷۹,۰۰۰	متر طول	2.2	۶۱۳,۸۰۰
	سازه L۲۵	۱۴۲,۰۰۰	متر طول	0.8	۱۱۳,۶۰۰
	سازه رانر U۵۰	۳۱۷,۰۰۰	متر طول	1.08	۳۴۲,۳۶۰
	اتصال سقفی HT۹۰	۱۶,۴۰۰	عدد	2.7	۴۴,۲۸۰
	نوار ترن فیکس	۱۱۰,۰۰۰	متر	0.8	۸۸,۰۰۰
	LN ۱۱	۲,۴۲۰	عدد	11	۲۶,۶۲۰
					۱,۲۲۸,۶۶۰

اتصالات

	میخ مهاری فولادی سقفی m۶*۴۰mm	موجود نمی باشد	عدد	2.7	-
	پنچ رولپلاک m۶*۴۰mm	۱۴,۷۰۰	عدد	1.4	۲۰,۵۸۰
					۲۰,۵۸۰

لایه گذاری

	RG 12.5	۸۲۸,۰۰۰	مترمربع	1	۸۲۸,۰۰۰
	TN25	۲,۵۴۰	عدد	17	۴۳,۱۸۰
					۸۷۱,۱۸۰

درزگیری

	بتونه درزگیر	۶۷,۷۰۰	کیلوگرم	0.35	۲۳,۶۹۵
	پودر ماستیک ^(۱)	۷۰,۸۰۰	کیلوگرم	0.5	۳۵,۴۰۰
	نوار درزگیر	۱۱,۲۰۰	مترطول	1.1	۱۲,۳۲۰
					۷۱,۴۱۵

* بدون احتساب محصولاتی که قیمت آنها در آنالیز قیمت صفر درج گردیده است. **۲,۱۹۱,۸۰۰** : جمع کل (ریال)

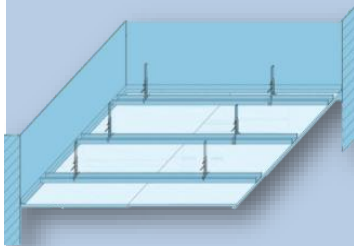
* درصد پرت مصالح، بر مبنای مترآز و شرایط پروژه می بایست محاسبه گردد.

* عوارض و مالیات (بر اساس قوانین جاری مالیاتی) محاسبه و به قیمت اقلام اضافه می گردد.

(۱) مبنای محاسبه، اجرای ماستیک با حداقل ضخامت یک میلیمتر به ازای هر مترمربع سطح کار می باشد.

D112 (B)

سقف کاذب یکپارچه (با آویز نانیوس)



آنالیز مصالح یک مترمربع سقف کاذب یکپارچه D112(B)

ارتفاع سقف کاذب تا سقف اصلی (h= 40 cm)

شکل	مصالح	قیمت واحد	واحد	مصرف در مترمربع	قیمت کل (ریال)
زیرسازی					
	سازه CD60	۳۸۸,۰۰۰	متر طول	2.2	۸۵۳,۶۰۰
	سازه تراز UD28	۲۵۵,۰۰۰	متر طول	0.8	۲۰۴,۰۰۰
	آویز نانیوس ۴۰ سانتیمتری ^(۱)	۱۷۳,۰۰۰	متر طول	1.1	۱۹۰,۳۰۰
	نوار ترن فیکس	۱۱۰,۰۰۰	متر	0.8	۸۸,۰۰۰
	LN ۱۱	۲,۴۲۰	عدد	5	۱۲,۱۰۰
	چنگک نانیوس CD60	۵۳,۲۰۰	عدد	2.7	۱۴۳,۶۴۰
	پین نانیوس	۱۲,۹۰۰	عدد	2.7	۳۴,۸۳۰
					۱,۵۲۶,۴۷۰

اتصالات

	میخ مهاری فولادی سفی m۶*۴۰mm	موجود نمی باشد	عدد	2.7	-
	پیچ رولپلاگ m۶*۶۰mm	۱۴,۷۰۰	عدد	1.4	۲۰,۵۸۰
					۲۰,۵۸۰

لایه گذاری

	RG 12.5	۸۲۸,۰۰۰	مترمربع	1	۸۲۸,۰۰۰
	TN25	۲,۵۴۰	عدد	17	۴۳,۱۸۰
					۸۷۱,۱۸۰

درزگیری

	بتونه درزگیر	۶۷,۷۰۰	کیلوگرم	0.35	۲۳,۶۹۵
	پودر ماستیک ^(۲)	۷۰,۸۰۰	کیلوگرم	0.5	۳۵,۴۰۰
	نوار درزگیر	۱۱,۲۰۰	مترطول	1.1	۱۲,۳۲۰
					۷۱,۴۱۵

* این ساختار با در نظر داشتن محدودیت‌های زیر قابل اجرا می‌باشد:

- سطح سقف کاذب کمتر از ۵۰ مترمربع
- دهانه سقف کاذب کمتر از ۴ متر
- ارتفاع آویزگیر کمتر از ۵۰ سانتیمتر
- سقف مسطح و فاقد شکستگی

وزن تقریبی سازه مصرفی و اتصالات (kg/m ^۲)	1.6
وزن تقریبی پائل و مواد درزگیری (kg/m ^۲)	8.3
وزن تقریبی کل ساختار (kg/m ^۲)	10

* برآورد وزن ساختار، با افزایش کاهش ارتفاع سقف کاذب تا سقف اصلی تغییر خواهد کرد.

* این آنالیز بر اساس فاصله های زیر محاسبه شده است:

- فاصله سازه ها ۵۰ سانتیمتر
- فاصله آویزها ۱۲۵ سانتیمتر
- فاصله سا:ها، نا:ها، خه، ۵۰ سانتیمتر

* این آنالیز بر اساس برآورد مصالح سقف مسطح (بدون شکستگی) به ابعاد ۴*۶ متر و مساحت ۲۴ مترمربع محاسبه گردیده است.

* این آنالیز با فرض نبشی غیرباربر و عامل اتصال با فواصل هر ۶۰ سانتیمتر محاسبه گردیده است.

* بدون احتساب محصولاتی که قیمت آنها در آنالیز قیمت صفر درج گردیده است. **۲,۴۸۹,۶۰۰** : جمع کسـل (ریال)

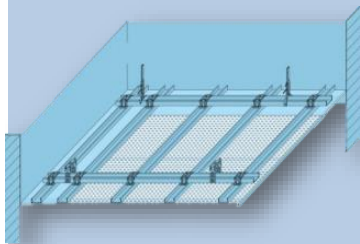
* درصد پرت مصالح، بر مبنای مترآژ و شرایط پروژه می بایست محاسبه گردد.

* عوارض و مالیات (بر اساس قوانین جاری مالیاتی) محاسبه و به قیمت اقلام اضافه می‌گردد.

(۱) مبنای محاسبه آویز، بر اساس قطعه آویز نانیوس ۴۰ سانتیمتری می باشد. برای ارتفاع های بیشتر بسته به نیاز، قطعات آویز نانیوس یا طول بیشتر و یا در صورت نیاز همراه با قطعه افزایش طول و ملحقات آن، برآورد گردد.

(۲) مبنای محاسبه، اجرای ماستیک با حداقل ضخامت یک میلیمتر به ازای هر مترمربع سطح کار می باشد.

D127 Panel Acoustic
Design Ceiling
سقف کاذب آکوستیک
(آویز نانیوس)



* تذکر: اجرای سقف با آویز ترکیبی امکان پذیر است.

وزن تقریبی سازه مصرفی و اتصالات (kg/m ²)	3.3
وزن تقریبی پانل و مواد درزگیری (kg/m ²)	9.4
وزن تقریبی کل ساختار (kg/m ²)	12.7

* برآورد وزن ساختار، با افزایش کاهش ارتفاع سقف کاذب تا سقف اصلی تغییر خواهد کرد.

* این آنالیز بر اساس فاصله های زیر محاسبه شده است:

- فاصله سازه باربر ۱۰۰ سانتیمتر
- فاصله آویزها ۹۵ سانتیمتر
- فاصله سازه های پانل خور ۳۰ سانتیمتر

* این آنالیز بر اساس برآورد مصالح سقف مسطح (بدون شکستگی) به ابعاد ۵*۵ متر و مساحت ۲۵ مترمربع محاسبه گردیده است.

* این آنالیز با فرض نبشی غیرباربر و عامل اتصال با فواصل هر ۶۰ سانتیمتر محاسبه گردیده است.

آنالیز مصالح یک مترمربع سقف کاذب یکپارچه آکوستیک D127

ارتفاع سقف کاذب تا سقف اصلی (h= 40 cm)

شکل	مصالح	قیمت واحد	واحد	مصرف در مترمربع	قیمت کل (ریال)
	سازه CD60	۳۸۸,۰۰۰	متر طول	4.7	۱,۸۲۳,۶۰۰
	سازه تراز UD28	۲۵۵,۰۰۰	متر طول	0.8	۲۰۴,۰۰۰
	اتصال کامل CD60	۴۹,۰۰۰	عدد	4	۱۹۶,۰۰۰
	بست اتصال طولی CD60	۴۸,۵۰۰	عدد	0.9	۴۳,۶۵۰
	آویز نانیوس ۴۰ سانتیمتری ^(۱)	۱۷۳,۰۰۰	متر طول	0.6	۱۰۳,۸۰۰
	نوار ترن فیکس	۱۱۰,۰۰۰	متر	0.8	۸۸,۰۰۰
	LN ۱۱	۲,۴۲۰	عدد	2.8	۶,۷۷۶
	رکاب نانیوس CD60	۵۳,۲۰۰	عدد	1.5	۷۹,۸۰۰
	پین نانیوس	۱۲,۹۰۰	عدد	1.5	۱۹,۳۵۰
					۲,۵۶۴,۹۷۶

اتصالات

	میخ مهاری فولادی سقفی m۶*۴۰mm	موجود نمی باشد	عدد	1.5	-
	پیچ رولپلاک m۶*۶۰mm	۱۴,۷۰۰	عدد	1.5	۲۲,۰۵۰
					۲۲,۰۵۰

لایه گذاری

	پنل آکوستیک پانچ دایره ای نامنظم ۱۲/۲۰/۳۵	۲,۰۷۰,۰۰۰	مترمربع	1	۲,۰۷۰,۰۰۰
	TN25	۲,۵۴۰	عدد	25	۶۳,۵۰۰
					۲,۱۳۳,۵۰۰

درزگیری

	پنونه TRIAS	۴۰۰,۰۰۰	کیلوگرم	0.1	۴۰,۰۰۰
					۴۰,۰۰۰

* بدون احتساب محصولاتی که قیمت آنها در آنالیز قیمت صفر درج گردیده است. **۴,۷۶۰,۵۰۰** : جمع کل (ریال)

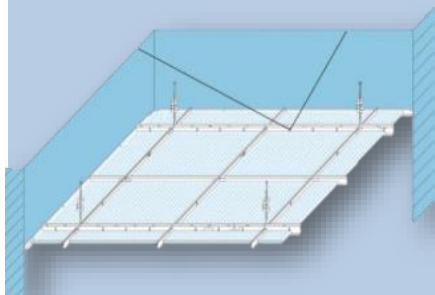
* درصد پرت مصالح، بر مبنای مترآز و شرایط پروژه می بایست محاسبه گردد.

* عوارض و مالیات (بر اساس قوانین جاری مالیاتی) محاسبه و به قیمت اقلام اضافه می گردد.

(۱) مبنای محاسبه آویز، بر اساس قطعه آویز نانیوس ۴۰ سانتیمتری می باشد. برای ارتفاع های بیشتر بسته به نیاز، قطعات آویز نانیوس با طول بیشتر و یا در صورت نیاز همراه با قطعه افزایش طول و ملحقات آن، برآورد گردد.

Click

سقف کاذب مشبک



وزن تقریبی سازه مصرفی و اتصالات (kg/m ²)	0.9
وزن تقریبی تایل (kg/m ²)	7.0
وزن تقریبی کل ساختار (kg/m ²)	7.9

*برآورد وزن ساختار، با افزایش/کاهش ارتفاع سقف کاذب تا سقف اصلی تغییر خواهد کرد.

*فاصله بین پروفیل‌های T شکل (۳۶۰)، ۱۲۰ سانتیمتر و فاصله بین آویزها نیز حداکثر ۱۲۰ سانتیمتر توصیه می‌گردد.

*این آنالیز با فرض نبشی غیربرابر و عامل اتصال با فواصل هر ۶۰ سانتیمتر محاسبه گردیده است.

* این آنالیز بر اساس برآورد مصالح سقف مسطح (بدون شکستگی) به ابعاد ۵*۵ متر و مساحت ۲۵ مترمربع و به روش قرینه یابی محاسبه گردیده است.

آنالیز مصالح یک مترمربع سقف کاذب مشبک Click

شکل	مصالح	قیمت واحد	واحد	مصرف در مترمربع	قیمت کل (ریال)
-----	-------	-----------	------	-----------------	----------------

زیرسازی

	پروفیل T۳۶۰۰	۲۶۸,۰۰۰	مترطول	1	۲۶۸,۰۰۰
	پروفیل T۱۲۰۰	۲۵۲,۰۰۰	مترطول	1.2	۳۰۲,۴۰۰
	پروفیل T۶۰۰	۲۴۷,۰۰۰	مترطول	1	۲۴۷,۰۰۰
	L۲۴*۲۴	۱۶۸,۰۰۰	مترطول	0.8	۱۳۴,۴۰۰
	اتصال سقفی HT۹۰	۱۶,۴۰۰	عدد	1	۱۶,۴۰۰
	بست اتصال دوبل فتری	۱۱۳,۰۰۰	عدد	1	۱۱۳,۰۰۰
	آویز سیمی ۲۰ سانتیمتری	۲۲,۰۰۰	عدد	2	۴۴,۰۰۰
					۱,۱۲۵,۲۰۰

اتصالات

	میخ مهاری فولادی سقفی m۶*۴۰mm	موجود نمی باشد	عدد	1	-
	پیچ رولپلاگ m۶*۶۰mm	۱۴,۷۰۰	عدد	1.5	۲۲,۰۵۰
					۲۲,۰۵۰

تایل گذاری

	تایل ۹/۵mm معمولی روکش PVC (مقاوم در برابر UV و آنتی استاتیک)	۱,۱۲۵,۰۰۰	مترمربع	1	۱,۱۲۵,۰۰۰
					۱,۱۲۵,۰۰۰

شرح کالا

ضخامت

قیمت (ریال)

تایل ۹/۵mm معمولی روکش PVC (مقاوم در برابر UV و آنتی استاتیک)	9.5	۱,۱۲۵,۰۰۰
تایل ۹/۵mm معمولی روکش PVC (مقاوم در برابر UV و آنتی استاتیک) با فویل آلومینیوم در پشت تایل	9.5	۱,۲۳۷,۰۰۰
تایل ۹/۵mm معمولی آکوستیک پنچ دایره‌ای روکش PVC با فلیس در پشت تایل	9.5	۱,۴۲۰,۰۰۰
تایل ۹/۵mm معمولی آکوستیک پنچ مربعی روکش PVC با فلیس در پشت تایل	9.5	۱,۵۱۳,۰۰۰
تایل ۹/۵mm معمولی آکوستیک پنچ خطی روکش PVC با فلیس در پشت تایل	9.5	۱,۵۱۳,۰۰۰
تایل ۹/۵mm مقاوم در برابر رطوبت روکش PVC	9.5	۱,۵۶۳,۰۰۰
تایل ۹/۵mm مقاوم در برابر رطوبت روکش PVC با فویل آلومینیوم در پشت تایل	9.5	۱,۶۸۱,۰۰۰
تایل ۹/۵mm معمولی روکش PVC طرحدار	9.5	۱,۰۹۱,۰۰۰
تایل ۹/۵mm روکش PVC طرحدار با فویل آلومینیوم در پشت تایل	9.5	۱,۲۰۵,۰۰۰

جمع کل (ریال): **۲,۲۷۲,۳۰۰**

* درصد پرت مصالح، بر مبنای مترآژ و شرایط پروژه می بایست محاسبه گردد.

AQUAPLUS
(Ventilated Facades)



وزن تقریبی سازه مصرفی (kg/m ²)	1.1
وزن تقریبی پانل و مواد درزگیری (kg/m ²)	22.7
وزن تقریبی کل ساختار (kg/m ²)	23.8

* فاصله استاده‌ها از یکدیگر ۶۰ سانتیمتر در نظر گرفته شده است.

* ابعاد صفحات آکواپلاس ۱۲۰*۲۴۰ سانتیمتر (۳۵ عدد در هر پالت) می‌باشد.

* در اقلیم‌های شرجی و مرطوب پوشش پروفیل‌های گالوانیزه با پرایمرهای قیری مناسب الزامی است.

* پوشش نهایی نمای دیوار، رنگ آمیزی ساده در نظر گرفته شده است.

* این آنالیز بر اساس برآورد مصالح مصرفی در دیوار پوششی مستقیم (بدون شکستگی) به طول ۴ متر و ارتفاع ۲/۷۵ متر و به مساحت ۱۱ مترمربع محاسبه گردیده است.

آنالیز مصالح یک مترمربع دیوار پوششی خارجی آکواپلاس با سازه

شکل	مصالح	قیمت واحد	واحد	مصرف در مترمربع	قیمت کل (ریال)
-----	-------	-----------	------	-----------------	----------------

زیرسازی

	سازه CD60	۳۸۸,۰۰۰	متر طول	2	۷۷۶,۰۰۰
	براکت CD60	۳۸,۵۰۰	متر طول	2.90	۱۱۱,۶۵۰
	سازه تراز UD28	۲۵۵,۰۰۰	عدد	0.7	۱۷۸,۵۰۰
	LN11	۲,۴۲۰	متر طول	5.8	۱۴,۰۳۶
					۱,۰۸۰,۱۸۶

اتصالات

	میخ مهاری فولادی سفی m۶@۳۵mm	موجود نمی باشد	عدد	0.7	-
	پیچ رولپلاک m۶@۶۰mm	۱۴,۷۰۰	عدد	3.6	۵۲,۹۲۰
					۵۲,۹۲۰

لایه گذاری خارجی

	Aquaplus	۹۸۰,۰۰۰	مترمربع	1	۹۸۰,۰۰۰
	SN32	۲۸,۱۰۰	عدد	11	۳۰۹,۱۰۰
					۱,۰۱۰,۱۰۰

درزگیری و پوشش خارجی

	بتونه درزگیر پتل سیمانی (اسکیم لایت Gray)	۲۲۸,۰۰۰	کیلوگرم	0.7	۱۵۹,۶۰۰
	اندود پوششی مخصوص پتل سیمانی (اسکیم لایت Gray)	۲۲۸,۰۰۰	کیلوگرم	7	۱,۵۹۶,۰۰۰
	نوار درزگیر ۱۰cm مخصوص پتل سیمانی ^(۱)	۷۳,۰۰۰	مترطول	0.75	۵۴,۷۵۰
	شبكة توری مخصوص پتل سیمانی	۷۳۰,۰۰۰	مترمربع	1.1	۸۰۳,۰۰۰
					۲,۶۱۳,۳۵۰

آنالیز فوق بر اساس ساختار پایه دیوار پوششی خارجی ارائه شده است. جهت تعیین ساختار خاص، مشاوره با کارشناسان شرکت کی پلاس توصیه می‌گردد.

* بدون احتساب محصولاتی که قیمت آنها در آنالیز قیمت صفر درج گردیده است. **۱۳,۸۵۵,۶۰۰** : جمع کل (ریال)

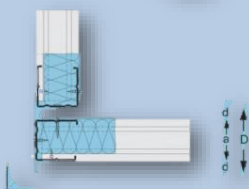
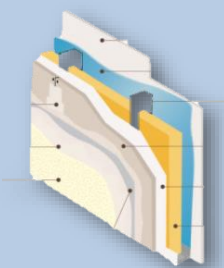
* درصد پرت مصالح، بر مبنای مترمربع و شرایط پروژه می‌بایست محاسبه گردد.

* عوارض و مالیات (بر اساس قوانین جاری مالیاتی) محاسبه و به قیمت اقلام اضافه می‌گردد.

(۱) به منظور درزگیری برشی به عرض ۱۰ سانتی متر از شبکه توری مخصوص پتل سیمانی استفاده می‌شود.

قیمت عایق حرارتی و لایه بخاربند (پلی اتیلن) و پوشش نهایی نما در این آنالیز لحاظ نشده است.

AQUAPLUS
(Exterior Wall)



فاصله استانداردها از یکدیگر ۶۰ سانتیمتر در نظر گرفته شده است.

ابعاد صفحات آکوابلاس ۱۲۰×۲۴۰ سانتیمتر (۳۵ عدد در هر پالت) می‌باشد.

جهت انتخاب چیدمان صحیح فرارگیری لایه آببند و بخاربند در شرایط اقلیمی مختلف کشور، مشاوره با واحد پشتیبانی فنی شرکت کی پلاس توصیه می‌گردد.

عوامل اتصال طرفین در محاسبه لحاظ شده است.

صفحات مسلح سیمانی آکوابلاس بصورت افقی و صفحات روکش‌دار گچی بصورت عمودی نصب شده‌اند.

درزگیری لایه زیرین با بتونه (بدون نوار) در محاسبه منظور شده است.

اندازه پشت تا پشت پروفیل	a=100 mm
ضخامت پانل	d=12.5 mm
ضخامت دیوار	D=137.5 mm
وزن تقریبی سازه مصرفی (kg/m ³)	2.3
وزن تقریبی پانل و مواد درزگیری (kg/m ³)	36.5
وزن تقریبی کل ساختار (kg/m ³)	39.0
شاخص عایق صوت	R _w =50 dB, DIN 4109
شاخص هدایت حرارت	U= 0.44 W/m ² k

مقادیر R_w و U با فرض ضخامت 60mm برای عایق البک معدنی می‌باشد.

این آنالیز بر اساس برآورد مصالح در یک دیوار مستقیم (بدون شکستگی) به طول ۴ متر و ارتفاع ۲/۷۵ متر به مساحت ۱۱ مترمربع محاسبه گردیده است.

آنالیز مصالح یک مترمربع دیوار خارجی آکوابلاس (استاندارد DIN)

شکل	مصالح	قیمت واحد	واحد	مصرف در مترمربع	قیمت کل (ریال)
زیرسازی					
	سازه استاد CW1۰۰	۶۳۸,۰۰۰	متر طول	2	۱,۲۷۶,۰۰۰
	سازه رانر UW1۰۰	۵۶۴,۰۰۰	متر طول	0.7	۳۹۴,۸۰۰
	نوار عایق پشت چسبدار ۱۵۵۴	۵۳,۰۰۰	متر طول	2.4	۱۲۷,۲۰۰
					۱,۷۹۸,۰۰۰

اتصالات					
	میخ مهاری فولادی سفید m۶×۳۰mm	موجود نمی‌باشد	عدد	0.7	-
	پیچ زولپلاگ m۶×۶۰mm	۱۴,۷۰۰	عدد	1.8	۲۶,۴۶۰
					۲۶,۴۶۰

لایه گذاری طرف خشک					
	RG 12.5	۸۲۸,۰۰۰	مترمربع	2	۱,۶۵۶,۰۰۰
	TN25	۲,۵۴۰	عدد	6	۱۵,۲۴۰
	TN35	۳,۳۵۰	عدد	12	۳۹,۰۰۰
					۱,۷۱۰,۲۴۰

درزگیری لایه داخلی					
	بتونه درزگیر	۶۷,۷۰۰	کیلوگرم	0.6	۴۰,۶۲۰
	پودر ماستیک ^(۱)	۷۰,۸۰۰	کیلوگرم	0.5	۳۵,۴۰۰
	نوار درزگیر	۱۱,۲۰۰	مترطول	0.75	۸,۴۰۰
					۸۴,۴۲۰

لایه گذاری خارجی					
	Aquaplus	۹,۸۰۰,۰۰۰	مترمربع	1	۹,۸۰۰,۰۰۰
	لایه آببند	۵۶۲,۰۰۰	مترمربع	0.9	۵۰۵,۸۰۰
	SN32	۲۸,۱۰۰	عدد	11	۳۰۹,۱۰۰
					۱۰,۶۱۴,۹۰۰

درزگیری و پوشش خارجی					
	بتونه درزگیر پتل سیمانی (سکیم لایت Gray)	۳۳۸,۰۰۰	کیلوگرم	0.7	۱۵۹,۶۰۰
	اندود پوششی مخصوص پتل سیمانی (سکیم لایت Gray)	۳۳۸,۰۰۰	کیلوگرم	7	۱,۵۹۶,۰۰۰
	نوار درزگیر ۱۰cm مخصوص پتل سیمانی ^(۲)	۷۳,۰۰۰	مترمربع	0.75	۵۴,۷۵۰
	شبه توری مخصوص پتل سیمانی	۷۳۰,۰۰۰	مترمربع	1.1	۸۰۳,۰۰۰
					۲,۶۱۳,۳۵۰

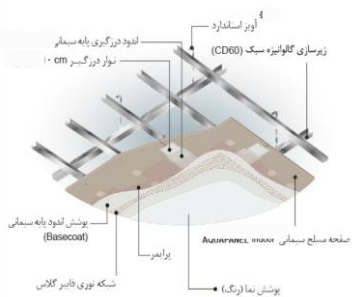
آنالیز فوق بر اساس ساختار پایه دیوار خارجی ارائه شده است. جهت تعیین ساختار خاص، مشاوره با کارشناسان شرکت کی پلاس توصیه می‌گردد.

مجموع حساب محصولاتی که قیمت آنها در آنالیز قیمت صفر درج گردیده است. **۱۶,۸۴۷,۴۰۰** : جمع کسـل (ریال)

درصد پرت مصالح، بر مبنای مترمربع و شرایط پروژه می‌بایست محاسبه گردد.
 (۱) مبنای محاسبه، اجرای ماستیک با حداقل ضخامت یک میلی‌متر به ازای هر مترمربع سطح کار می‌باشد.
 (۲) به منظور درزگیری پوشی به عرض ۱۰ سانتی متر از شبکه توری مخصوص پتل سیمانی استفاده می‌شود.
 قیمت عایق حرارتی و لایه بخاربند (پلی‌اتیلن) و پوشش نهایی نما در این آنالیز لحاظ نشده است.

AQUAPLUS
(Suspended Ceiling)

مناسب جهت پوشش سقف کاذب در فضاهای
با رطوبت بالاتر از ۸۰٪



AQUAPLUS آنالیز مصالح یک مترمربع سقف کاذب یکپارچه آکوابلاس

ارتفاع سقف کاذب تا سقف اصلی (h= 40 cm)

شکل	مصالح	قیمت واحد	واحد	مصرف در مترمربع	قیمت کل (ریال)
زیرسازی					
	سازه CD6۰	۳۸۸,۰۰۰	متر طول	4.8	۱,۸۶۲,۴۰۰
	سازه تراز UD۲۸	۲۵۵,۰۰۰	متر طول	0.8	۲۰۴,۰۰۰
	اتصال کامل CD6۰	۴۹,۰۰۰	عدد	4.3	۲۱۰,۷۰۰
	بست اتصال طولی CD6۰	۴۸,۵۰۰	عدد	0.9	۴۳,۶۵۰
	آویز نانیوس ۴۰ سانتیمتری (۱)	۱۷۳,۰۰۰	متر طول	0.7	۱۲۱,۱۰۰
	رکاب نانیوس CD6۰	۵۳,۲۰۰	عدد	1.7	۹۰,۴۴۰
	بین نانیوس	۱۲,۹۰۰	عدد	1.7	۲۱,۹۳۰
	LN۱۱	۲,۴۲۰	عدد	3.5	۸,۴۷۰
					۲,۵۶۲,۶۹۰

اتصالات

	میخ مهاری فولادی سقفی m۶*۵۵mm	موجود نمی باشد	عدد	1.7	-
	پیچ رولپلاک m۶*۶۰mm	۱۴,۷۰۰	عدد	1.5	۲۲,۰۵۰
					۲۲,۰۵۰

لایه گذاری

	Aquaplus	۹,۸۰۰,۰۰۰	مترمربع	1	۹,۸۰۰,۰۰۰
	SN32	۲۸,۱۰۰	عدد	25	۷۰۲,۵۰۰
					۱۰,۵۰۲,۵۰۰

وزن تقریبی سازه مصرفی و اتصالات (kg/m ²)	3.4
وزن تقریبی پنل و مواد درزگیری (kg/m ²)	22.5
وزن تقریبی کل ساختار (kg/m ²)	25.9

* بر آورد وزن ساختار، با افزایش/کاهش ارتفاع سقف کاذب تا سقف اصلی تغییر خواهد کرد.

* ضخامت اندود پوششی ۵ تا ۷ میلیمتر در نظر گرفته شده است.

* تهویه هوای پشت سقف توسط فن الزامی است.

* این آنالیز بر اساس فاصله های زیر محاسبه شده است:
- فاصله سازه باربر ۱۰۰ سانتیمتر
- فاصله آویزها ۷۵ سانتیمتر
- فاصله سازه های پانل خور ۳۰ سانتیمتر

* این آنالیز بر اساس بر آورد مصالح سقف مسطح (بدون شکستگی) به ابعاد ۵*۵ متر و مساحت ۲۵ مترمربع محاسبه گردیده است.

* این آنالیز با فرض نبشی غیر باربر و عامل اتصال با فواصل هر ۶۰ سانتیمتر محاسبه گردیده است.

درزگیری

	بتونه درزگیر پتل سیمانی (اسکیم لایت Gray)	۲۲۸,۰۰۰	کیلوگرم	0.4	۹۱,۲۰۰
	اندود پوششی مخصوص پتل سیمانی (اسکیم لایت Gray)	۲۲۸,۰۰۰	کیلوگرم	7	۱,۵۹۶,۰۰۰
	نوار درزگیر ۱۰ cm مخصوص پتل سیمانی (۳)	۷۳,۰۰۰	مترطول	1.1	۸۰,۳۰۰
	شبه توری مخصوص پتل سیمانی	۷۳۰,۰۰۰	مترمربع	1.1	۸۰۳,۰۰۰
					۲,۵۷۰,۵۰۰

* بدون احتساب محصولاتی که قیمت آنها در آنالیز قیمت صفر درج گردیده است. جمع کل (ریال) **۱۵,۶۵۷,۷۰۰**

* درصد پرت مصالح، بر مبنای مترآژ و شرایط پروژه می بایست محاسبه گردد.

* عوارض و مالیات (بر اساس قوانین جاری مالیاتی) محاسبه و به قیمت اقلام اضافه می گردد.

(۱) مبنای محاسبه آویز، بر اساس قطعه آویز نانیوس ۴۰ سانتیمتری می باشد. برای ارتفاع های بیشتر بسته به نیاز، قطعات آویز نانیوس با طول بیشتر و یا در صورت نیاز همراه با قطعه افزایش طول و ملحقات آن، بر آورد گردد.

(۲) به منظور درزگیری برشی به عرض ۱۰ سانتی متر از شبکه توری مخصوص پتل سیمانی استفاده می شود.